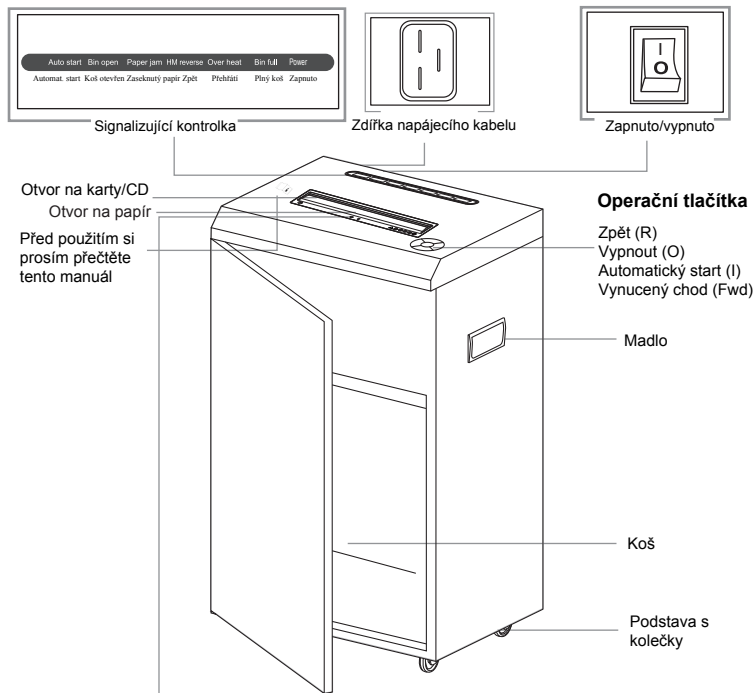


AT 68SMC

Instrukční manuál/Produktová záruka

S tímto manuálem budete skartovač využívat v souladu s doporučením výrobce. Před prvním použitím si prosím přečtete instrukce a následujte bezpečnostní kroky.

Části zařízení a jejich funkce



Výstraha

- Max. počet stran
- Pozor
- Vyhněte se ručnímu kontaktu s otvorem na papír
- Vyhněte se kontaktu vlasů s otvorem na papír
- Vyhněte se kontaktu oblečení s otvorem na papír
- Nepoužívejte aerosolové přípravky
- Neskartujte kancelářské spony

1. Nesahejte na odkryté čepele pod skartovací hlavou.
2. Síťová zásuvka musí být v bezprostřední blízkosti zařízení a jednoduše dostupná.

• 1 •

Schopnosti

Skartuje:

Papír, kreditní karty, CD/DVD, spony do sešivačky, kancelářské spony

Neskartuje:

Mnohostránkové tiskopisy, adhezivní etikety, diapozitivy, noviny, kartony, vlhký papír, lamináty a plasty kromě výše zmíněných

Velikost skartovaného papíru:

Sřídň konfety _____ 1X2 mm

Maxim: _____ 6 (70g)

Max. počet CD/DVD na jedno užití _____ 1

Šířka otvoru _____ 230mm

Pracovní cyklus _____ 30Min

(Těžší papír, vlhkost nebo jiný než schválený elektrický příkon může snížit výkonost přístroje.)

Doporučená denní zátěž 150 stran papíru/100 kreditních karet/50 CD/DVD.

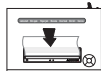
Údržba

Promažte v případě, že nebo okamžitě pokud:

- *se sníží výkonost
- *motor zní odlišně
- *skartovač přestane pracovat



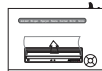
Zmáčkněte tlačítko "O".



Promažte otvor olejem.



Zmáčkněte tlačítko "I".



Skartujte jeden list papíru.



Zmáčkněte tlačítko "R" a nechte běžet 2-3 sekundy.

Používejte výhradně rostlinný olej ve spreji s dlouhou hadičkou, který není na aerosolové bázi.

Vynucený chod:

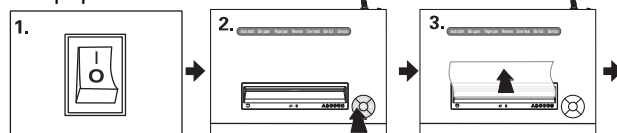


Při zaseknutí zmáčkněte tlačítko "Fwd". Skartovač bude pokračovat ve skartování.

• 2 •

Ovládání

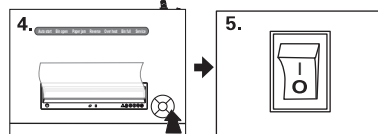
Pro papír:



Před použitím zkontrolujte správný elektrický příkon. Zapojte do zásuvky a přepněte spínač.

Zmáčkněte tlačítko "I". Na přístroji se rozsvítí kontrolka "AUTO START". Od této chvíle je skartovač v pohotovostním režimu.

Skartovač bude skartovat okamžitě po vložení papíru.



Pokud si přejete přestat se skartováním, zmáčkněte tlačítko "R". Na přístroji se rozsvítí kontrolka "HM Reverse". Skartovač se přepne do zpětného chodu a vrátí papír. Opětovným zmáčknutím tlačítka "I" přepnete přístroj zpět do pohotovostního režimu automatického skartování.

Přepněte spínač na "O" a vypojte ze zásuvky.

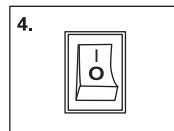
Pro kreditní karty/CD/DVD



Před použitím zkontrolujte správný elektrický příkon. Zapojte do zásuvky a přepněte spínač.

Zmáčkněte tlačítko "I". Na přístroji se rozsvítí kontrolka "AUTO START". Od této chvíle je skartovač v pohotovostním režimu.

Vložte kreditní kartu/CD/DVD do otvoru a přístroj začne automaticky skartovat.



Přepněte spínač na "O" a vypojte ze zásuvky.

• 3 •

Řešení problémů

1. Koš otevřen

Problém: Na přístroji svítí kontrolka "Bin open".



Řešení: Zkontrolujte koš a ujistěte se, že je zavřený.

2. Zaseknutý papír

Problém: Na přístroji svítí kontrolka "Paper jam".



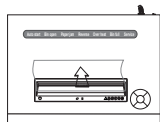
Řešení: (1) Zmáčkněte tlačítko "R" a nechte běžet 2-3 sekundy.



(2) Přepínejte mezi tlačítka "I" a "R".



(3) Přepněte spínač na "O" a vypojte ze zásuvky.



(4) Pozvolna vytáhněte neskartovaný papír z otvoru a zapojte zpět do zásuvky.



(5) Zmáčkněte tlačítko "I". Od této chvíle je skartovač opět v pohotovostním režimu.

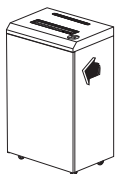
3. Přehřátí:

Problém: Na přístroji svítí kontrolka "Overheat".

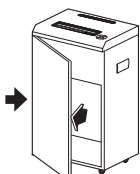
Řešení: Přístroj je přehřátý a spustil mód ochrany součástek. Vypojte ho na chvíli ze zásuvky a počkejte, až se přístroj dostatečně ochladí. Poté můžete skartovat dál.

4. Plný koš:

Problém: Na přístroji svítí kontrolka "Bin full".



Řešení: (1) Otevřete koš.



(2) Vymějte koš a odstraňte konfety. Vratte koš na své místo a zavřete dvířka.

• 4 •

OMEZENÁ ZÁRUKA

Po omezenou dobu ručíme, že řezné čepele a další části přístroje budou bez závady či defektu. Pokud se během této záruční doby projeví vada, bude vám defektní část přístroje opravena či vyměněna na náklady výrobce. Záruka se nevztahuje na případy špatného zacházení nebo neautorizované opravy. **JAKÁKOLIV ODVOZENÁ ZÁRUKA, VČETNĚ PŘEDPOKLÁDANÉ ZÁRUKY PRODEJNOSTI ANEBU VHODNOSTI PRO URČITÝ ÚČEL, JE TÍMTO USTANOVENÍM LIMITOVÁNA DOBOU TRVÁNÍ STANOVENOU NÍŽE.** V žádném případě nejsme odpovědní za následné či nahodilé škody přisouditelné tomuto produktu.

Tato omezená záruka vám dává specifická práva vyplývající ze zákona. Délka trvání, pravidla a podmínky této záruky jsou platné celosvětově vyjma států s odlišnými omezeními a restrikcemi stanovenými lokálními zákony. Pro více informací nebo využití služby spadající do této omezené záruky prosím kontaktujte nás nebo vašeho zprostředkovatele.

Model přístroje	AT 68SMC		
Záruční doba řezných čepelí	2 roky		
Záruční doba všech ostatních součástek	2 roky		
Datum prodeje	Rok	Měsíc	Den
Kupující	Zprostředkovatel		
Podpis kupujícího			

• 5 •