



DETEKTÍVNA KANCELÁRIA

GE^O



NEVINNÝ, pokiaľ sa nepreukáže vina!

➔ Predmetom vyšetrovania detektívnej kancelárie GEO je zločin krádeže peňazí v kasíne na ostrove. Na základe výsledkov forenzného tímu bolo zistené, že sa lupič musel pohybovať v miestach, kde povrch pokrýva štrk. Na povrchu každého miesta na ostrove je rozličná pôda a piesok, čo môže byť použité ako súdny geologický dôkaz pri vyšetrovaní a riešení zločinov.





→ Miestna polícia zadržala štyroch podozrivých, ktorých poslali na výsluch a následne zostavili pre každého z nich Osobný spis fyzickej osoby (OSFO).

→ Zo šiat a topánok štyroch podozrivých boli odobrané vzorky piesku, pôdy a iných hornín.

→ Odobraný materiál však nejakým nedopatrením prišiel z laboratória neoznačený, takže nevieme, ktorá vzorka patrí, ktorému páchatel'ovi. Je potrebné na základe OSFO priradiť vzorky k páchatel'om.

TÉMA:

- poznávanie hornín a minerálov

ÚLOHA:

- prečítanie si policajnej správy z miesta činu a osobných spisov fyzickej osoby všetkých podozrivých
- podrobne rozlíšte a pomenujte geologický materiál odobraný zo šiat a topánok podozrivých pomocou zväčšovacieho skla, lupy alebo mikroskopu
- správne prirad' te skúmané vzorky k jednotlivým podozrivým na základe dôkladného preštudovania osobných spisov fyzickej osoby
- nájdite páchatel'a

POMÔCKY:

- nádobky / priehľadné vrecká na vzorky
- vzorky piesku, kriedového prachu, štrku a uhlia
- zväčšovacie sklo, lupa alebo mikroskop (nie sú však nevyhnutnosťou)
- pripravené fotografie podozrivých, osobné spisy fyzickej osoby, policajná správa, mapa ostrova



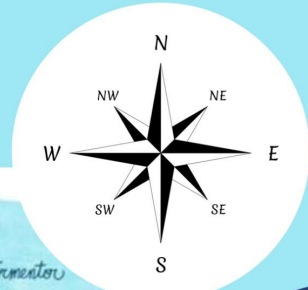
Policajná správa

Dňa 21.8.2023 o 12:30 prepadol lupič v maske pandy kasíno na ostrove Mallorca.

Z trezoru kasína si odniesol 2 milióny eur v malých bankovkách. Pri prepade bol zranený strážca trezoru, ktorý si pri úteku pred ozbrojenou pandou zlomil pri páde ruku. Jedna z hostí kasína, ktorá má hrôzu zo zvierat, pri pohľade na pandu omdlela. Po páde si na nič nespomína. Obidvaja boli prevezení do nemocnice. Žiadne trvalé následky nemajú.

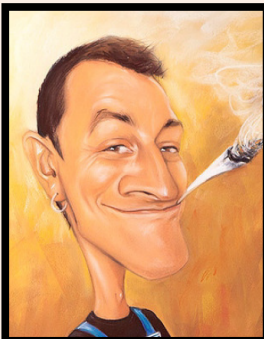
Lúpež videlo asi tridsať svedkov, ktorí odmietajú vypovedať, pretože panda pri odchode vyhodila väčšie množstvo peňazí medzi hostí. Koľko peňazí si kto zobral a koľko zostalo pande nie je známe.

V chaose, ktorý vznikol, panda ušla na bielej dodávke bez evidenčného čísla. Dodávka bola nájdená večer na druhej strane ostrova v blízkosti rieky. Peniaze sa v aute nenašli.



OSOBNÝ SPIS FYZICKEJ OSOBY

PRIEZVISKO: Jeliman
MENO: Gejza
DÁTUM NARODENIA: 23.08. 1985
OBČIANSTVO: DE
POHLAVIE: muž
RODINNÝ STAV: rozvedený
ZAMESTNANIE: nezamestnaný



VZHĽAD

FARBA VLASOV: svetlohnedá VÝŠKA: 203 cm
FARBA OČÍ: hnedá VÁHA: 83 kg

ŠPECIFICKÝ ZNAK: náušnica na pravom uchu

VÝPOVEĎ

(odmieta vypovedať, nemá rád policajtov):

„Žijem v kempе už tri týždne a snažím sa na ostrove nájsť si prácu. V kasíne som mal pohovor na miesto nočného strážcu. Majiteľ kasína ma odmietol, pretože mám záznam v registri trestov. Keď som bol mladší, ukradol som susedovi trojkolku. Viac Vám nič nepoviem!“

OSOBNÝ SPIS FYZICKEJ OSOBY

PRIEZVISKO: Jacquot
MENO: Adrien
DÁTUM NARODENIA: 03.06. 1964
OBČIANSTVO: FR
POHLAVIE: muž
RODINNÝ STAV: ženatý
ZAMESTNANIE: podnikateľ



VZHĽAD

FARBA VLASOV: čierna VÝŠKA: 157 cm
FARBA OČÍ: zeleno-hnedá VÁHA: 78 kg
ŠPECIFICKÝ ZNAK: peha pod ľavým okom

VÝPOVEĎ

(rozpráva veľmi nahlas a je rozčúlený):

„Ja som veľmi dôležitá osoba, budem sa na Vás sťažovať! Som tu len na dovolenke. Celý deň som bol na pláži. Je pravda, že som cez obed navštívil kasíno! Mal som tam šťastie, zahral som si pár hier a dal som si obed v reštaurácii. Pozrite si záznamy z kamier. Nikde inde na ostrove som nebol. Som veľmi bohatý, nepotrebujem kradnúť!“

OSOBNÝ SPIS FYZICKEJ OSOBY

PRIEZVISKO: Srivastava
MENO: Kumar
DÁTUM NARODENIA: 25.7. 1972
OBČIANSTVO: IN
POHLAVIE: muž
RODINNÝ STAV: vdovec
ZAMESTNANIE: kuchár



VZHĽAD

FARBA VLASOV: tmavohnedá VÝŠKA: 170 cm
FARBA OČÍ: čierna VÁHA: 83 kg
ŠPECIFICKÝ ZNAK: tetovanie na krku - slon Ganéš

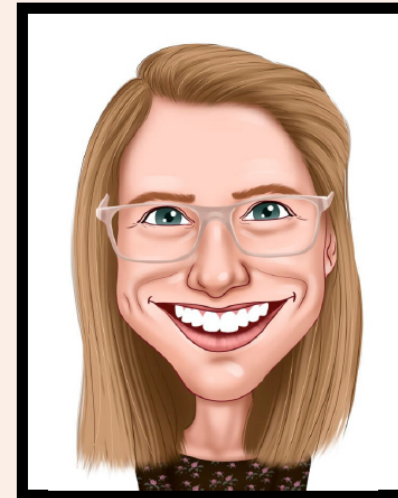
VÝPOVEĎ

(tvári sa, že o ničom nevie a nič nespravil):

„Čo sa vlastne stalo? Ráno som bol v práci, ale okolo desiatej mi prišlo zle a hlavný kuchár ma poslal k lekárovi. V čakárni bolo veľa ľudí, tak som si šiel domov ľahnúť a zobudil som sa, až keď ste mi klopali na dvere. Len ma tu zdržiavajte! Možno sa vrátim do práce, nechcem prísť o plat za ďalší deň, mám veľa dlhov.“

OSOBNÝ SPIS FYZICKEJ OSOBY

PRIEZVISKO: Ford
MENO: Eleanor
DÁTUM NARODENIA: 06.07. 1976
OBČIANSTVO: US
POHLAVIE: žena
RODINNÝ STAV: vydatá
ZAMESTNANIE: učiteľka na ZŠ



VZHĽAD

FARBA VLASOV: blond VÝŠKA: 173 cm
FARBA OČÍ: zeleno-modrá VÁHA: 68 kg

ŠPECIFICKÝ ZNAK: /

VÝPOVEĎ

(je nervózna a hryzie si nechty):

„Ja nič neviem... Až do pol jednej som bola v práci. Potom som sa zastavila v obchode na nákup a na malú chvíľu v reštaurácii kasína. Moja kamarátka, čo robí v kuchyni mi dáva odrezky mäsa pre kocúra. Hneď potom som išla domov a so Šimbom, to je môj kocúr, sme pozerali Levieho kráľa. Nemám na to žiadnych svedkov, ale som nevinná, musíte mi veriť!“



VÝUČBOVÝ ZÁMER:

Žiaci sú schopní:

- rozlíšiť použité minerály a horniny
- rozvíjať svoje schopnosti riešiť problémy, predstavivosť, morálny kódex
- dôsledne preskúmať dôkazy a rozhodnúť, či je treba, aby sa preukázalo pravdivé alebo falošné obvinenie
- uvedomiť si odlišnosť výzoru ľudí - ľudia vyzerajúci ako vinníci nemusia mať so zločinom nič spoločného; ľudia s policajným záznamom môžu byť nevinní

ZHRNUTIE:

- ➔ Súdna geológia používa dôkazy založené na **geologických materiáloch z miesta činu** na podporu obžaloby alebo obhajoby pred súdom.
- ➔ Súdne geologické dôkazy samy o sebe nedokazujú niečiu vinu.
- ➔ Skôr ako dospejeme k rozhodnutiu, **je dôležité** všetky **dôkazy** veľmi dôkladne **overiť**.
- ➔ Je potrebné zhromaždiť čo najviac dôkazov, aby bola vina zločincov bezpochyby dokázaná a mohli byť usvedčení.