

## Technické charakteristiky

	MR 2212	MR 2208	MR 2817	MR 2814
	C4	C2	C4	C2
šíře vstupu (mm)	230	230	230	230
šíře řezu (mm)	4x40	2x10	4x40	2x10
kapacita skartace A4/70 g	14	10	19	16
stupeň utajení (vyhláška. č.528/2005)	D (důvěrné)	T (tajné)	T	D
skartace sešivacích sponek	ano	ano	ano	ano
skartace malých kancelářských sponek	ano	ano	ano	ano
skartace CD	ano	ano	ano	ano
skartace kreditních karet	ano	ano	ano	ano
objem odpadního koše (l)	22	22	30	30
síťové napájení (V)	230	230	230	230
příkon (W)	280	280	580	580
autom. start/stop	ano	ano	ano	ano
tepelná pojistka motoru	ano	ano	ano	ano
rozměry š × h × v (mm)	380x250x517	380x250x517	410x280x602	410x280x602
hmotnost (kg)	11,5	11,3	20	20



## NÁVOD K OBSLUZE



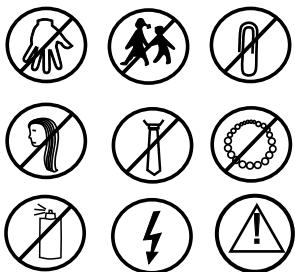
### Skartovací stroj Wallner MR 2212 C4/ 2208 C2/ 2817 C4/ 2814 C2

## Úvod

Blahopřejeme Vám k zakoupení skartovacího stroje značky Wallner MR. Jsme přesvědčeni, že jste si vybrali správně. Tento typ skartovacího stroje je vhodný do menších a středních kanceláří s menším množstvím skartovaných dokumentů. Zvládne skartaci CD a kreditní karty.

## Varování

- Skartovací stroj je možno používat v suchých prostorech s teplotou od  $-5\text{ }^{\circ}\text{C}$  do  $+40\text{ }^{\circ}\text{C}$ .
- Je zakázáno jeho použití v mokřích, vlhkých a venkovních prostorech a je určen pouze k účelům, které jsou uvedeny v tomto návodu.
- Skartovací stroj, napájecí šňůra ani zástrčka nesmí přijít do styku s vodou.
- Je zakázáno používat skartovací stroj, pokud jsou napájecí šňůra nebo zástrčka poškozeny.
- Napájecí šňůra nesmí přijít do styku s otevřeným ohněm nebo žhavým předmětem.
- Neskartujte kovové předměty.
- Nevkládejte prsty do vstupního otvoru pro papír, karty nebo CD.
- Nepoužívejte stroj, pokud odpadní koš není nainstalován nebo je zaplněn skartovanými částmi.
- Nenechávejte stroj k obsluze dětem.
- Neodstraňujte ze stroje bezpečnostní prvky (zámky, kryty).
- Je zakázáno jiné použití, zvláště to, kde by mohlo dojít k poškození nebo zničení stroje, popřípadě poranění osob.
- Při poruše zařízení, před vyprázdněním koše, sundáním stroje ze stojanu nebo před jakýmkoliv zásahem do zařízení je nutné provést odpojení napájení vyjmutím zástrčky ze síťové zásuvky.
- Větší gramáž papíru, vlhkost či jiné el. napětí může snížit výkon stroje.
- Tento typ skartovacího stroje je určen pro přerušovaný provoz. Mezi jednotlivými dobami, kdy je přístroj používán je zapotřebí dělat přestávky. Pracuje-li se na stroji dlouho a bez přestávky, dochází k jeho přehřátí, což může ovlivnit kvalitu skartace nebo způsobit poškození stroje.
- **Doporučené denní množství skartace:**
  - kreditní karty (nejednou max. 1 kartu na 1 cyklus)**
  - CD/DVD (nejednou max. 1 CD/DVD na 1 cyklus)**
- **Doporučená doba provozu:**
  - MR 2212/2208 - 10 min (ON)/ 30 min (OFF)**
  - MR 2814/2817 - 30 min ON / 40 min OFF**



- Nevkládejte prsty do vstupní štréby.
- Udržujte mimo dosah dětí. Stroj je určen pro obsluhu dospělou osobou.
- Neskartujte kancelářské sponky.
- Dbejte bezpečnosti, aby nedošlo ke vtažení vlasů, kravaty, bižuterie nebo jiných volných předmětů či oděvu do vstupní štréby.
- Nepoužívejte aerosoly či jiné hořlavé materiály na stroj nebo v jeho blízkosti. Nepoužívejte nádoby se stlačeným vzduchem.
- Nepoužívejte stroj, pokud jsou napájecí šňůra nebo zástrčka poškozeny. Stroj neumísťujte blízko zdroje tepla nebo vody. Určený pouze pro vnitřní použití.
- Stroj smí používat pouze jedna osoba, nikoli více najednou. Při skartaci nevykonávejte jinou další činnost související s provozem (např. čištění)
- Skartace jiných materiálů než ke kterým je stroj určen může způsobit nezvratné poškození.

## Instalace

- Vyjměte skartovací stroj z krabice a odstraňte z něho přepravní polystyrénová tělesa a sáčky.
- Skartovací stroj umístěte tak, aby síťová zástrčka zůstala vždy snadno přístupná, aby v případě nebezpečí bylo možno stroj okamžitě odpojit od sítě.
- Zkontrolujte, zda se údaje o el. napětí a frekvenci uvedené na štítku skartovacího stroje shodují s hodnotami v místě použití skartovacího stroje.
- Zkontrolujte, zda je koš správně umístěn uvnitř skartovačky.
- Po splnění všech předchozích bodů můžete připojit skartovací stroj k síti.


## Důležité informace

- **Provoz každého zařízení na max. přípustné zatížení snižuje jeho životnost, proto doporučujeme skartovat max. 70 % přípustného množství skartovaného materiálu pro daný model !!!**
- Do skartovacího stroje nevkládejte větší než přípustné množství skartovaného materiálu, jinak by mohlo dojít k zablokování zařízení a přetížení mechanických soustav, což může vést k poškození stroje.
- **Nikdy neskartujte najednou více než 1 CD nebo 1 kreditní kartu. Neskartujte současně CD nebo kreditní karty a papír.**
- Neskartujte měkké předměty jako např. fólie, textilie, papírové ručníky, toaletní papír, zalaminované dokumenty, noviny, papír se samolepicí vrstvou nebo samolepicí tabulační etikety. Tyto předměty se smotávají a způsobují zaseknutí nožů.
- Neskartujte kovové předměty.
- Pokud používáte stroj s podélným řezem ("strip-cut") pro nadměrnou skartaci chemického papíru, CD, plastových karet a jiných materiálů než běžného kancel. papíru, může dojít ke snížení životnosti řezných nožů. Pro případy skartace většího množství těchto materiálů doporučujeme použít skartovačku s příčným řezem ("cross-cut").
- **Mezi jednotlivými dobami, kdy je přístroj používán, je zapotřebí dělat přestávky, po vychladnutí je opět připraven k použití (viz doporučená doba provozu).**
- **V případě skartovacího stroje s příčným řezem ("cross-cut") je zapotřebí mazat řezné nože s každým pátým vyprázdněním odpadního koše nebo při zvýšené hlasitosti stroje, popř. při snížení jeho výkonu !!!**
- Všimněte si štítku s upozorněním, aby nedošlo ke vtažení bižuterie, kravaty, vlasů nebo prstů do stroje.
- Větší gramáž papíru, vlhkost či jiné el. napětí může snížit výkon stroje.
- Pokud chcete stroj přemístit, nejprve jej odpojte ze zásuvky. Při přemísťování stroje (na kolečkách nebo na vozíku) dbejte na to, aby nedocházelo k prudkému zabrzdování nebo poškození stroje z důvodu nekvalitního povrchu prostoru.
- V případě, že skartovací stroj nefunguje po přetížení většího množství skartovaného materiálu nebo skartování bez přestávky nechte stroj vychladnout na pokojovou teplotu.
- Skartovací stroj je vybaven systémem ochrany proti zahlcení a funkcí automatického vypnutí při naplnění odpadního koše.

## Záruka

- Na Váš skartovací stroj a na všechny jeho součásti a výrobní závady se vztahuje záruka v trvání 24 měsíců od data jeho zakoupení.
- Pokud Váš stroj nefunguje správně, přečtěte si znovu důkladně tento návod k obsluze.
- Jestliže závada nemůže být odstraněna, uplatněte reklamaci u Vašeho prodejce. Ten Vám zajistí bezplatnou opravu nebo výměnu za bezvadný stroj.
- Tato záruka se nevztahuje na vady způsobené hrubým zásahem, neopatrnou manipulací, neodbornou obsluhou nebo na škody způsobené během přepravy.
- Nelze uplatnit další jinou záruku než výše jmenovanou.
- Podmínkou bezplatné reklamace je předložení záručního listu, dokladu o zakoupení stroje a dodání stroje v originálním obalu nebo obalu, který zamezí poškození stroje během přepravy.

### – Informace pro uživatele k likvidaci elektrických a elektronických zařízení

 Uvedený symbol na výrobku nebo v průvodní dokumentaci znamená, že použité elektrické nebo elektronické výrobky nesmí být likvidovány společně s komunálním odpadem. Za účelem správné likvidace výrobku jej odevzdejte na určených sběrných místech, kde budou přijata zdarma. Správnou likvidací tohoto produktu pomůžete zachovat cenné přírodní zdroje a napomáháte prevenci potenciálních negativních dopadů na životní prostředí a lidské zdraví, což by mohlo být důsledky nesprávné likvidace odpadů. Další podrobnosti si vyžádejte od místního úřadu nebo nejbližšího sběrného místa. Při nesprávné likvidaci tohoto druhu odpadu mohou být v souladu s národními předpisy uděleny pokuty.

### – Informace pro uživatele k likvidaci elektrických a elektronických zařízení (firemní a podnikové použití)

Za účelem správné likvidace elektrických a elektronických zařízení pro firemní a podnikové použití se obraťte na výrobce nebo dovozce tohoto výrobku. Ten Vám poskytne informace o způsobech likvidace výrobku a v závislosti na datu uvedení elektrozařízení na trh Vám sdělí, kdo má povinnost financovat likvidaci tohoto elektrozařízení. Správnou likvidací tohoto produktu pomůžete zachovat cenné přírodní zdroje a napomáháte prevenci potenciálních negativních dopadů na životní prostředí a lidské zdraví. Při nesprávné likvidaci tohoto druhu odpadu mohou být v souladu s národními předpisy uděleny pokuty.

### – Informace pro uživatele k likvidaci elektrických a elektronických zařízení v ostatních zemích mimo Evropskou unii

Výše uvedený symbol je platný pouze v zemích Evropské unie. Pro správnou likvidaci elektrických a elektronických zařízení si vyžádejte podrobné informace u Vašich úřadů nebo prodejce zařízení.

## Návod k obsluze

1. hlavní vypínač napájení  
I - zapnutí stroje (ON)  
O - vypnutí stroje (OFF)
2. hlavní přepínač funkcí  
Rev - zpětný chod  
Power on/off - vypnutí stroje  
Fwd - zapnutí stroje (automatický start)
3. vstupní štěrba pro papír
4. vstupní štěrba pro CD, kreditní karty
5. světelná signalizace/varovné signály:

**JAM - zaseknutí papíru**  
**Overheat - přehřátí**  
**Door open - otevřená dvířka**  
**Bin full - plný koš**  
**Power - zapnutí stroje**

6. průhled do odpadní nádoby
7. odpadní nádoba
8. kolečka

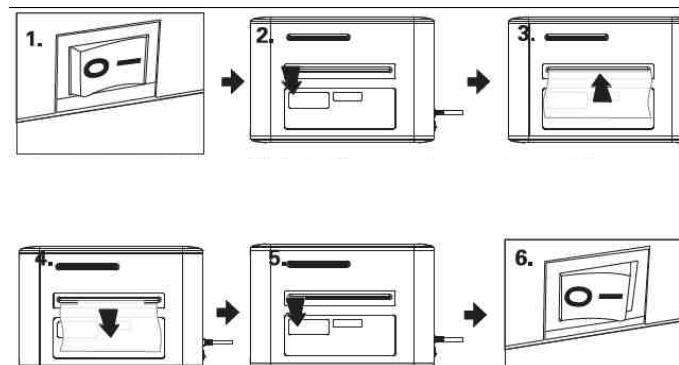


### Skartace papíru

1. Po instalaci zapněte hlavní vypínač napájení (1) do polohy I a zkontroluj připojení k síti.
2. Na hlavním panelu zmáčkně tlačítko Power (2), skartovací stroj je připraven k práci v režimu stand/by. Rozsvítí se modrá světelná kontrolka.

Skartovací stroj je vybaven automatickým systémem START/STOP, což znamená, že se automaticky zapne při vložení materiálu, který chceme skartovat do vstupní štěrby a po skartaci vypne.

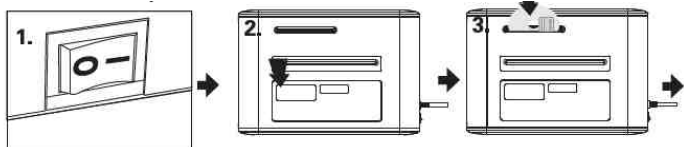
- 3.-4. Vložte papír do vstupní štěrby (obr. 3), stroj se automaticky zapne a po skartaci vypne.
5. Vložte 1 kus CD/kreditní karta do vstupní štěrby pro CD (4).
6. Po ukončení poslední skartace, zmáčkněte tlačítko Power. Stroj se vypne.
7. Pokud stroj nebudete delší dobu používat vypněte jej na hlavním vypínači do polohy O a odpojte ze zásrčky.



## Skartace kreditních karet, CD

Postup skartace kreditních karet nebo CD je obdobný jako při skartaci papíru.

1. Po instalaci zapněte hlavní vypínač napájení (1) do polohy I
2. Zmáčkněte na hlavním panelu tlačítko REV (2)
3. Vložte kreditní kartu nebo CD do vstupní štěrbině pro plasty (4).  
Skartovací stroj je vybaven automatickým systémem START/STOP, což znamená, že se automaticky zapne při vložení materiálu, který chceme skartovat do vstupní štěrbině a po skartaci vypne.  
Skartujte vždy jen jednu kreditní kartu nebo jedno CD.  
Neskartujte najednou papír a kreditní kartu nebo CD. Neskartujte současně kreditní kartu a CD.
4. Po ukončení poslední skartace zmáčkněte tlačítko O na hlavním panelu, stroj se vypne (obr. 4).
5. Pokud stroj nebudete delší dobu používat vypněte jej na hlavním vypínači do polohy O a odpojte ze zástrčky (obr. 5).



## Světelná signalizace

### 1. Zaseknutý papír - svítí kontrolka JAM

- vložení nadměrného množství papíru do vstupní štěrbině (zaseknutí papíru)
- svítí červená kontrolka JAM
- přepněte přepínač do polohy Rev (zpětný chod) a podržte po dobu 2-3 sekund
- střídějte polohy Rev a Fwd na přepínači tak, aby se uvolnilo co největší množství zaseknutého papíru
- vypněte stroj (poloha O) na hlavním vypínači a odpojte ze zástrčky
- opatrně vytáhněte zbytek papíru ze vstupní štěrbině
- stroj opět zapojte a restartujte stroj stlačením power

### 2. Otevřený odpadní koš

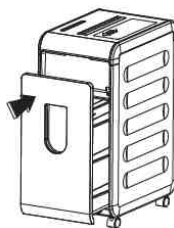
- svítí zelená kontrolka Door Open
- zkontrolujte, zda je koš vsunut do stroje na doraz
- pokud koš je řádně zasunut, rozsvítí se modrá kontrolka

### 3. Plný odpadní koš

- svítí červená kontrolka Bin Full
- vysuňte koš ze stroje, vyprázdněte koš a opět jej prázdný zasuňte do stroje, dokud nezhasne červená kontrolka

### 4. Přehřátí stroje

- svítí červená kontrolka Overheat
- po nepřetržitém skartování se skartovací stroj sám z důvodu ochrany proti přehřátí vypne.
- Před další skartací nechejte stroj dostatečně dlouho vychladnout. Kontrolka poté zhasne.



## Údržba a opravy

- Pro zajištění správného chodu stroje s příčným řezem je zapotřebí pravidelně mazat řezné nože.
- Pokud řezné nože nebudou promazány, může dojít ke snížení výkonu stroje, zvýšení hlasitosti stroje, častému přetížení a zablokování papíru a v neposlední řadě k celkovému poškození řezného mechanismu.
- U skartovacího stroje s příčným řezem ("cross-cut") minimálně po cca 20 min provozu nebo s každým vyprázdněním odpadního koše nebo při zvýšené hlasitosti stroje, popř. při snížení jeho výkonu !!!
- Postup: naneste olej (cca 1 polévkovou lžící) na nože po celé jejich délce přes vstupní štěrbinu (viz obr. vpravo).  
Přepněte přepínač do polohy I a spusťte stroj na 3 sek. přiložením listu papíru před čidlo, které se nachází uprostřed vstupní štěrbině. Papír neskartujte. Poté přepněte na R (zpětný chod) na 3 sek. a takto vystřídejte alespoň 3x.
- K mazání používejte výhradně speciální olej do skartovacích strojů (poptávejte u svého dodavatele). Nepoužívejte olej ve spreji.
- Pravidelně vyprazdňujte odpadní koš.
- Nerozebírejte ani neopravujte stroj vlastními silami.
- Při poruše kontaktujte prodejce, od kterého jste zařízení koupili. Tento Vám zprostředkuje jak případnou záruční, tak i pozáruční opravu.



## Přeprava, skladování, likvidace

- Skartovací stroj přepravujte vždy v originálním balení dle symbolů pro přepravu uvedených na krabici.
- Skartovací stroj neobsahuje žádné toxické látky ani jinak nebezpečné látky, a proto není nutný nestandardní postup při likvidaci. Stroj i obal likvidujte jako tříděný odpad. Plastové a neželezné části nespalujte, odevzdejte je do sběren zabývajících se zpracováním a likvidací odpadu. Při likvidaci dodržujte zásady ochrany životního prostředí.