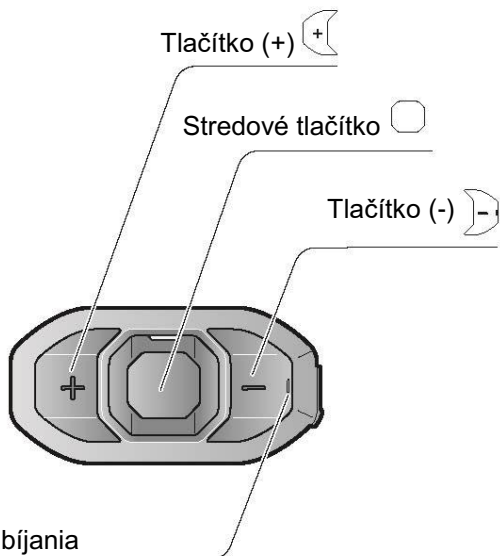
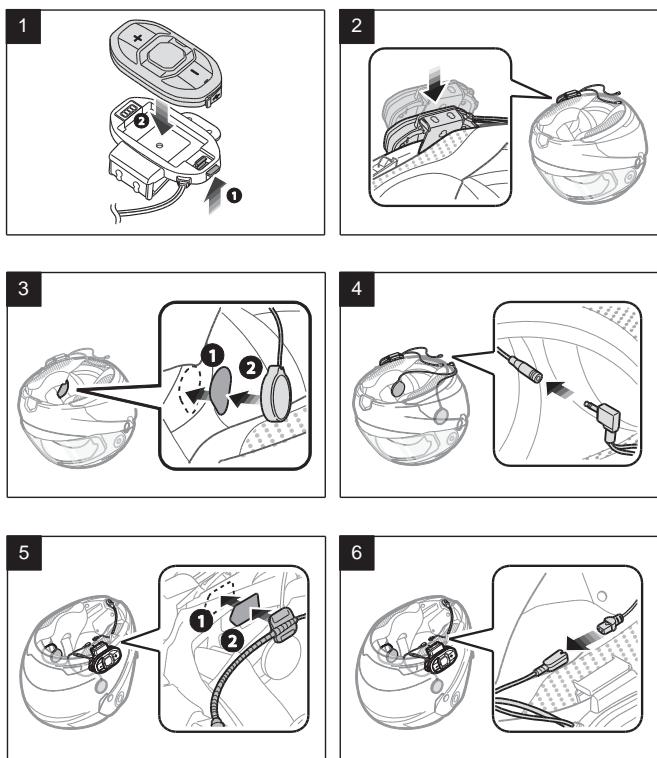


Sena SF4

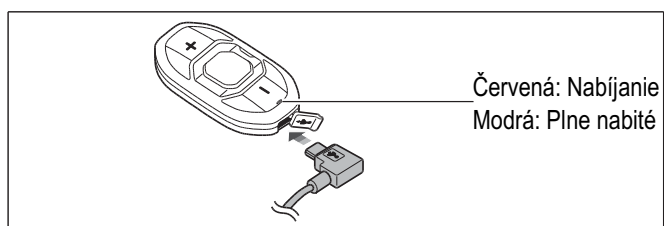
Rýchly návod na použitie



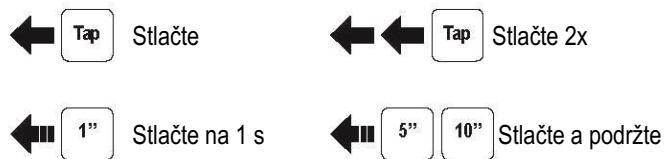
Inštalácia



Nabíjanie

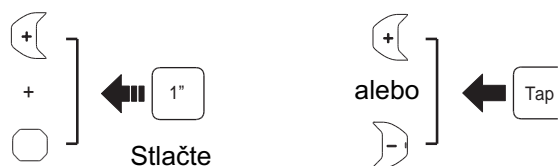


Ovládanie tlačítok

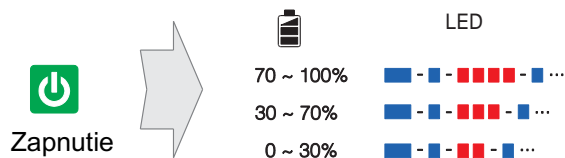


Zapnutie/vypnutie

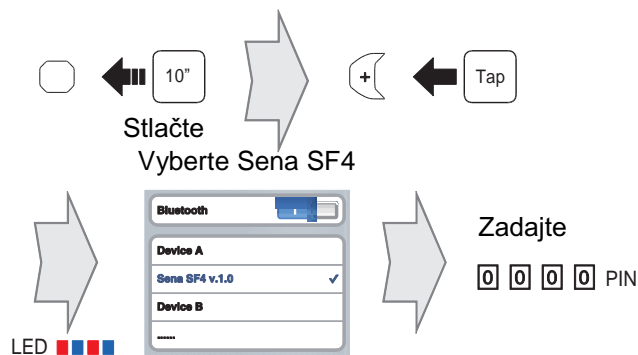
Nastavenie hlasitosti



Kontrola batérie



Telefón, Hudba: Spárovanie



Hudba: Ovládanie



Mobilný telefón: Volanie a prijatie hovoru



Prijatie hovoru



Ukončenie hovoru

Stlačte



Hlasové vytáčanie

Stlačte



Rýchle vytáčanie

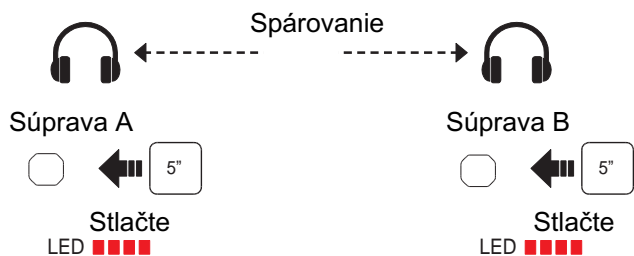
Stlačte



Odmietnutie hovoru

Stlačte

Intercom: Spárovanie



Intercom: Štart/Koniec



1. priateľ



Stlačte 3x

3. priateľ



Stlačte 2x

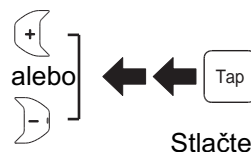
2. priateľ

Rádio: Zapnutie/Vypnutie



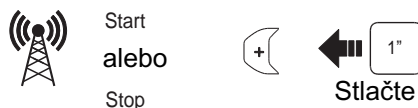
Stlačte

Rádio: Hľadanie staníc



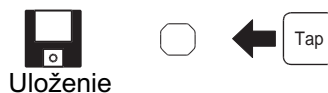
Stlačte 2x

Rádio: Skenovanie FM pásma



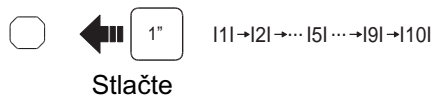
Stlačte

Uloženie do predvoľby počas skenovania



Uloženie

Rádio: Výber predvoľby

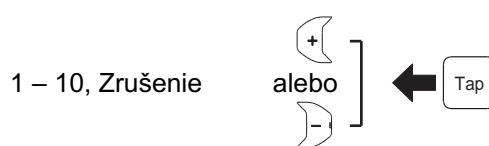


Stlačte

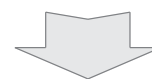
Rádio: Uloženie alebo vymazanie predvoľby



Stlačte



1 – 10, Zrušenie



Uloženie



Stlačte

alebo



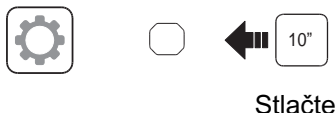
Vymazanie



Stlačte

Nastavenie

Konfiguračná ponuka



Použitie Správcu zariadenia Sena

Pripojte náhlavnú súpravu ku počítaču USB káblom. Spustíte Správcu zariadenia Sena a kliknite na DEVICE SETTING pre konfiguráciu nastavenia náhlavnej súpravy. Pre details o stiahnutí Správcu zariadenia Sena viď. leták v balení produktu.

Použitie aplikácie Sena SF Utility

1. Na vašom smartfóne stiahnite aplikáciu Sena SF Utility pre Android alebo iPhone z Google Play alebo App Store. Viac info viď. Sena.com/SF-app.
2. Spárujte smartfón s náhlavnou súpravou.
3. Spustíte aplikáciu Sena SF Utility. Pretiahnite obrazovku doprava a stlačte Setting pre konfiguráciu nastavenia náhlavnej súpravy.

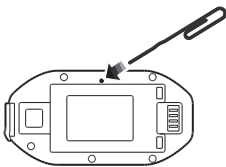
Odstraňovanie závad

Továrenský reset

Keď chcete obnoviť východiskové továrenské nastavenia Seny SF4, použijete položku Factory Reset v konfiguračnej ponuke. Náhlavná súprava obnoví východiskové továrenské nastavenie a vypne sa.

Chybový reset

Pokiaľ Sena SF 4 nepracuje z nejakého dôvodu správne, resetujte ju jemným stlačením resetovacieho tlačítka v otvore na zadnej strane prístroja.



Dovozca:

ACI – Auto Components International, s.r.o.
Podnikatelská 549,
190 11 Praha 9
Tel: (+420) 274 021 111
www.aci.cz



Viac informácií o produkte nájdete na eshope
www.mxsport.sk