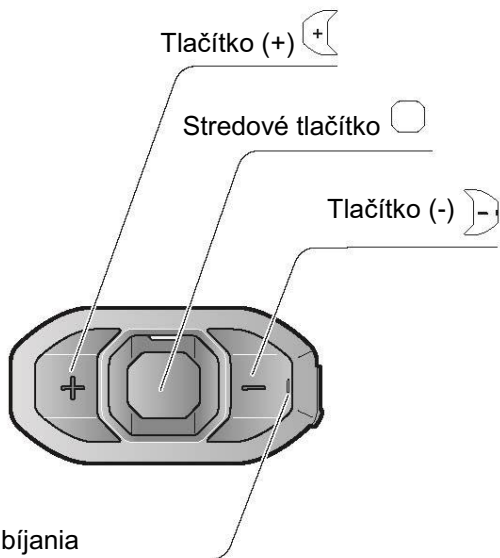
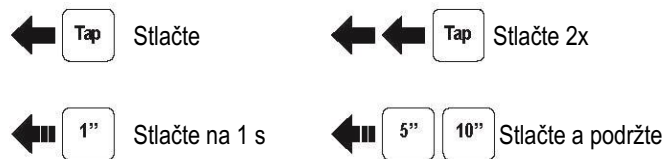


# Sena SF1

## Rýchly návod na použitie



### Ovládanie tlačítok

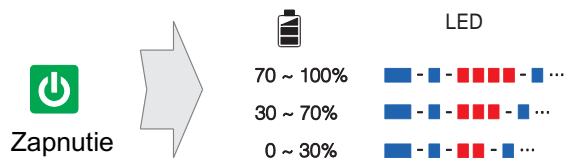


### Zapnutie/vypnutie

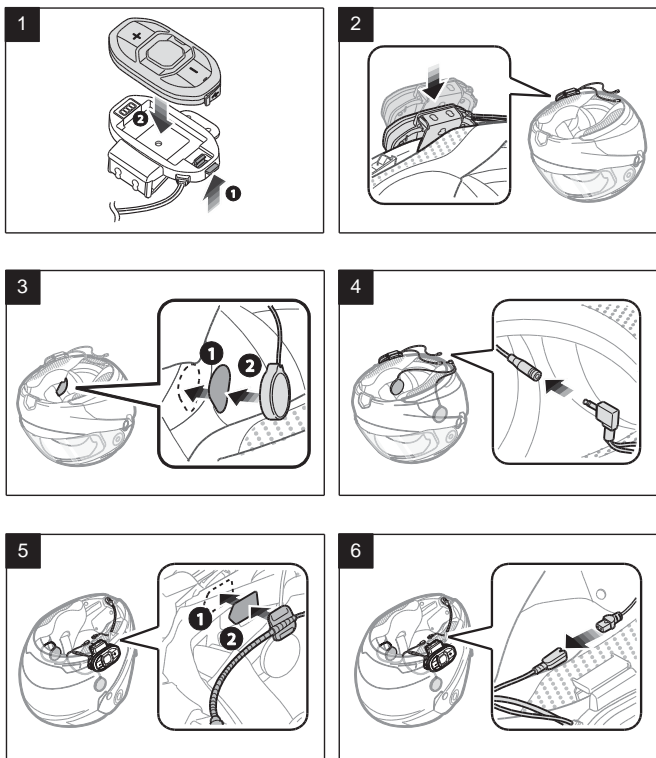
### Nastavenie hlasitosti



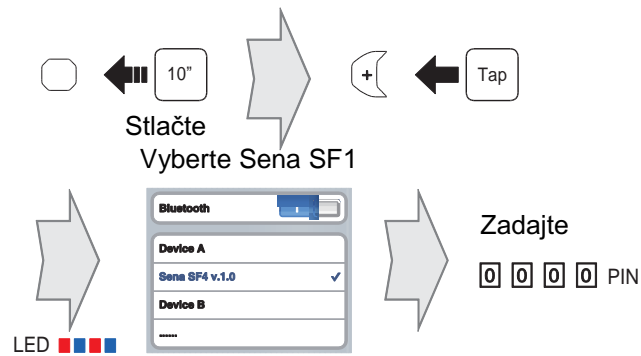
### Kontrola batérie



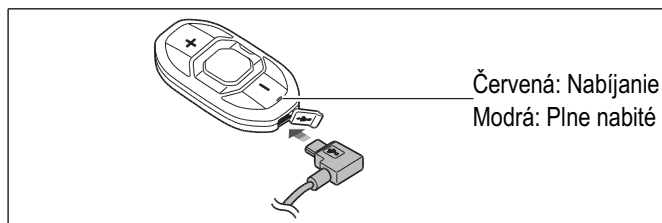
### Inštalácia



### Telefón, Hudba: Spárovanie



### Nabíjanie



### Hudba: Ovládanie



## Mobilný telefón: Volanie a prijatie hovoru

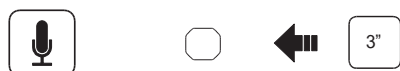


Prijatie hovoru



Ukončenie hovoru

Stlačte



Hlasové vytáčanie

Stlačte



Rýchle vytáčanie

Stlačte

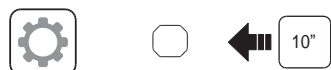


Odmietnutie hovoru

Stlačte

## Nastavenie

### Konfiguračná ponuka



Stlačte

### Použitie Správcu zariadenia Sena

Pripojte náhlavnú súpravu ku počítaču USB káblom. Spustíte Správcu zariadenia Sena a kliknite na DEVICE SETTING pre konfiguráciu nastavenia náhlavnej súpravy. Pre details o stiahnutí Správcu zariadenia Sena vid' leták v balení produktu.

### Použitie aplikácie Sena SF Utility

1. Na vašom smartfóne stiahnite aplikáciu Sena SF Utility pre Android alebo iPhone z Google Play alebo App Store. Viac info vid' Sena.com/SF-app.
2. Spárujte smartfón s náhlavnou súpravou.
3. Spustíte aplikáciu Sena SF Utility. Pretiahnite obrazovku doprava a stlačte Setting pre konfiguráciu nastavenia náhlavnej súpravy.

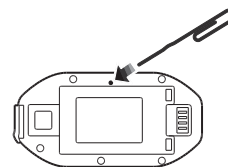
## Odstraňovanie závad

### Továrenský reset

Keď chcete obnoviť východiskové továrenské nastavenia Seny SF1, použijete položku Factory Reset v konfiguračnej ponuke. Náhlavná súprava obnoví východiskové továrenské nastavenie a vypne sa.

### Chybový reset

Pokiaľ Sena SF 1 nepracuje z nejakého dôvodu správne, resetujte ju jemným stlačením resetovacieho tlačítka v otvore na zadnej strane prístroja.



Viac informácií o produkte nájdete na eshope  
[www.mxsport.sk](http://www.mxsport.sk)

### Dovozca:

ACI – Auto Components  
International, s.r.o.  
Podnikatelská 549,  
190 11 Praha 9  
Tel: (+420) 274 021 111  
[www.aci.cz](http://www.aci.cz)

