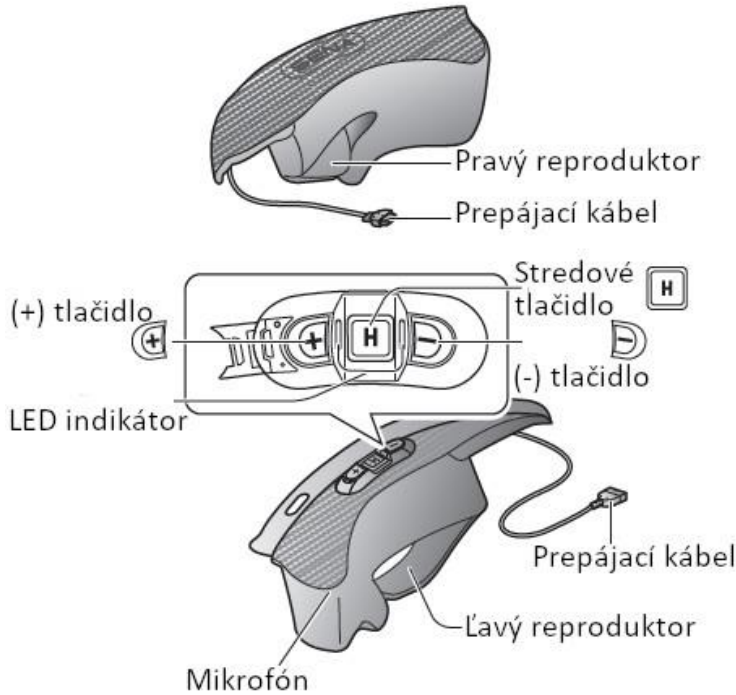
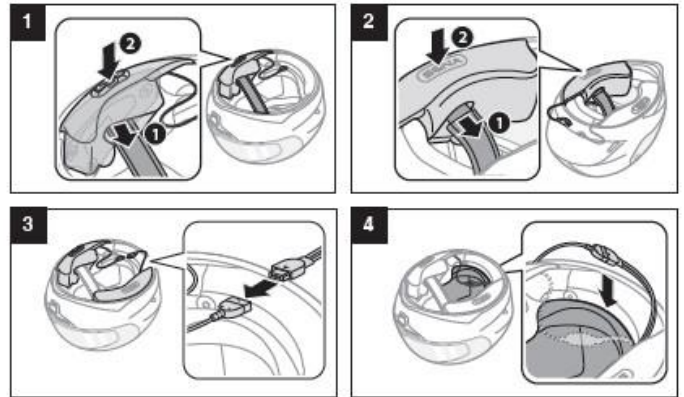


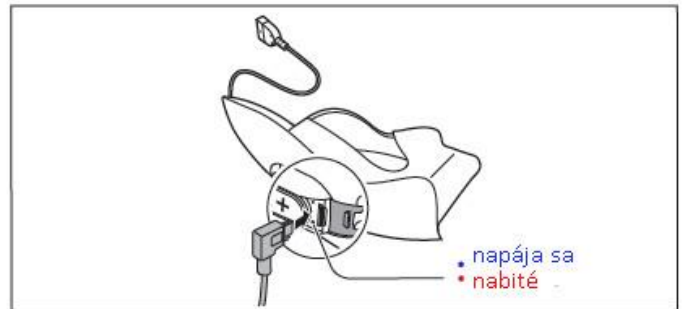
SENA 10Upad pre prilby HJC IS-17 Stručný návod na použitie



Inštalácia



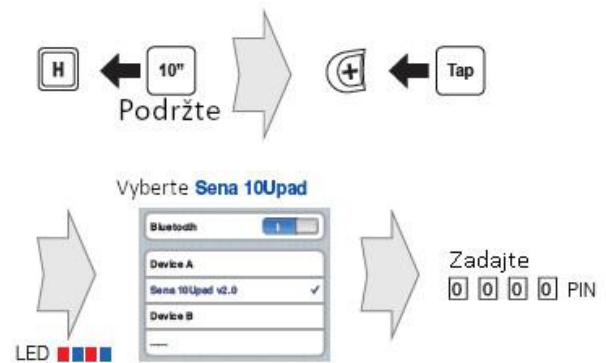
Napájanie



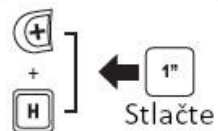
Ovládanie tlačidlami



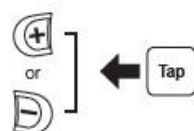
Telefón, hudba Párovanie



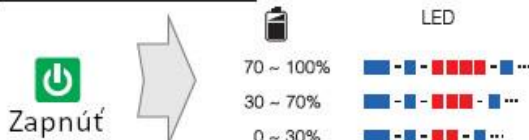
Zapnúť/vypnúť



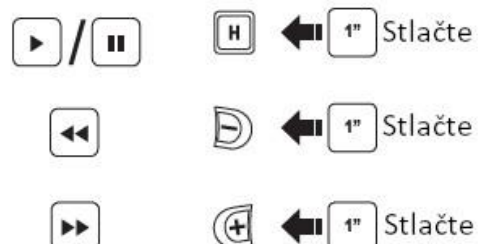
Nastavenie hlasitosti



Kontrola batérie



Hudba Ovládanie



Telefón **Telefonovanie**

  ←  Tap
Odpovedať

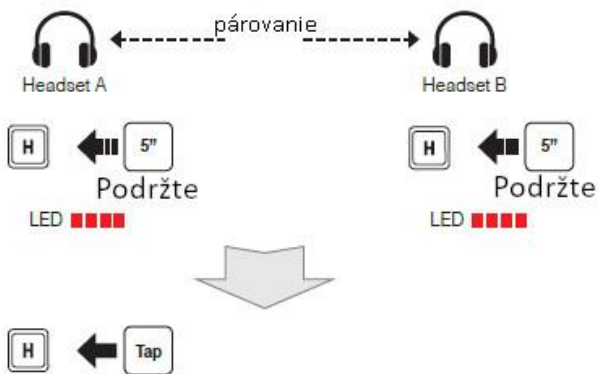
  ←  2"
Stlačte
Ukončiť

  ←  3"
Stlačte
Hlasové vytáčanie

  ←  3"
Stlačte
Rýchle vytáčanie

  ←  2"
Stlačte
Odmietnutie

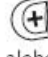

Interkom **Párovanie**



Rádio **On/Off**

 ←  1"
Stlačte

Rádio **Hľadanie staníc**

 alebo  ← ← Tap

Rádio **Skenovanie FM pásma**

 Štart alebo Stop  ←  1"
Stlačte

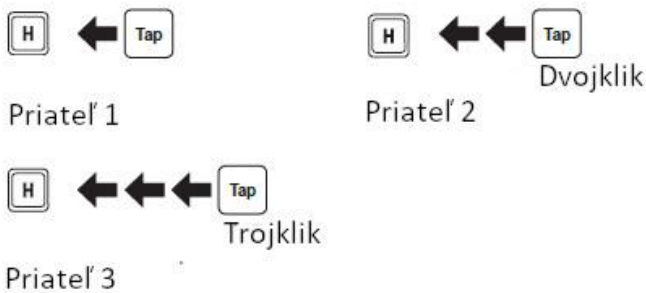
Uložiť do predvoľby počas skenovania

 Uložiť  ← Tap

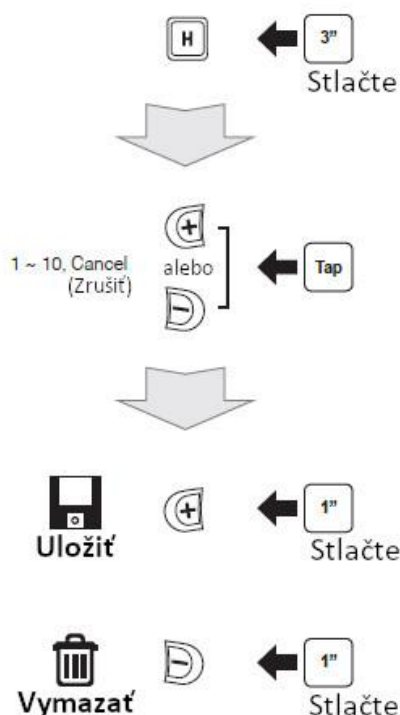
Rádio **Presun do predvoľby**

 ←  1" 11|12|...|15|...|19|10|
Stlačte

Interkom **Párovanie**



Rádio Uložiť/vymazať predvoľbu



Nastavenia

Konfiguračné menu



Použitie SENA správcu zariadení

Pripojte hlavovú súpravu k vášmu PC pomocou USB kábla. Spustíte SENA správcu zariadení a kliknite na DEVICE SETTING pre konfiguráciu nastavení. Viac detailov nájdete na letáku priloženom v balení.

Použitie SENA aplikácie pre smartphone

1. Na vašom smartphone si stiahnite SENA aplikáciu pre Android z Google Play alebo iPhone z App Store. Detaily nájdete na www.sena.com/app.
2. Spárujte váš telefón s hlavovou súpravou.
3. Spustíte SENA aplikáciu pre smartphone. Posuňte obrazovku doprava a kliknite na Setting pre konfiguráciu nastavení.

Ostraňovanie problémov

Továrenský reset

Ak chcete obnoviť továrenské nastavenia U10, použite položku Factory Reset v konfiguračnom menu. Hlavová súprava automaticky obnoví továrenské nastavenia a vypne sa.

Chybový reset

Pokiaľ U10 nepracuje z nejakého dôvodu správne, resetujte ju stlačením resetovacieho tlačidla, nachádzajúceho sa v otvore na batériu.

