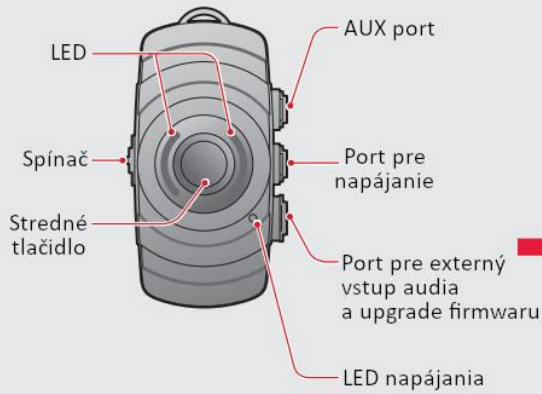
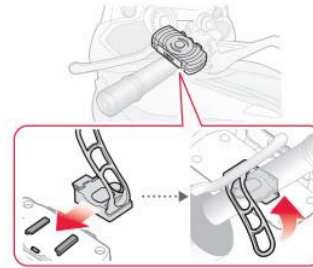


SENA FreeWire pre Harley-Davidson Stručný návod na použitie

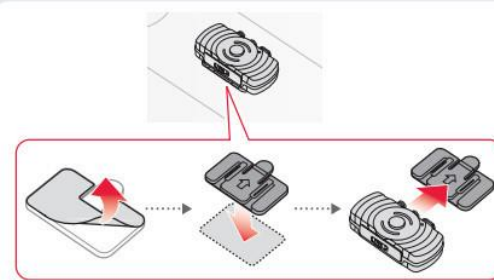


INŠTALÁCIA

Inštalácia na riadidlá

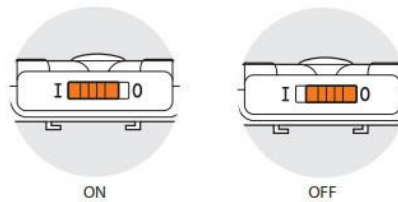


Inštalácia na montážnu podložku



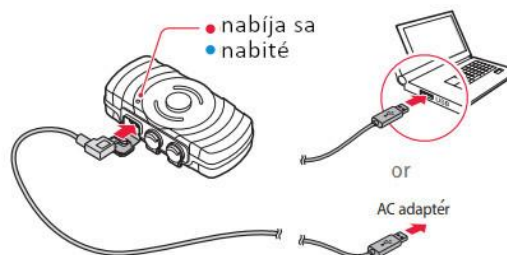
ZÁKLADNÉ OVLÁDANIE

Zapnúť/vypnúť FreeWire



Aby ste zapli FreeWire, posuňte Spínač na I. Aby ste FreeWire vypli, posuňte Spínač na O.

Napájanie FreeWire



POUŽÍVÁNIE FREEWIRE

■ Párovanie so SENA bluetooth headsetom

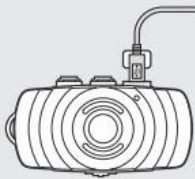


Stlačte stredné tlačidlo na 5 sekúnd.

Poznámka:

1. Skôr než zapnete mód párovania na FreeWire, zapnite váš SENA headset a zapnite mód párovania s mobilným telefónom.
2. FreeWire bude po spárovaní bezdrôtovo posielať audio signály. Ak sa bluetooth prepojenie stratí, raz stlačte stredné tlačidlo.

■ Prepájanie s externým audio systémom



Mikro USB na 7 pinový DIN
pre Harley-Davidson alebo
Mikro USB na 5 pinový DIN
kábel pre Honda Goldwing

ODSTRAŇOVANIE CHÝB

■ Tovársky reset

Ak chcete obnoviť továrnske nastavenia FreeWire, stlačte a podržte stredové tlačidlo 14 sekúnd. Prístroj automaticky obnoví továrnske nastavenia a vypne sa.

Poznámka:

Ak resetujete vašu hlavovú súpravu s vašim FreeWire do továrnskych nastavení, mali by ste rovnako resetovať váš FreeWire do továrnskeho nastavenia a opäť preveste spárovanie.

■ Chybový reset

Ak FreeWire nepracuje z nejakého dôvodu správne, stlačte resetovacie tlačidlo, umiestnené v malom otvore na zadnej strane FreeWire, keď je FreeWire zapnutá.

