

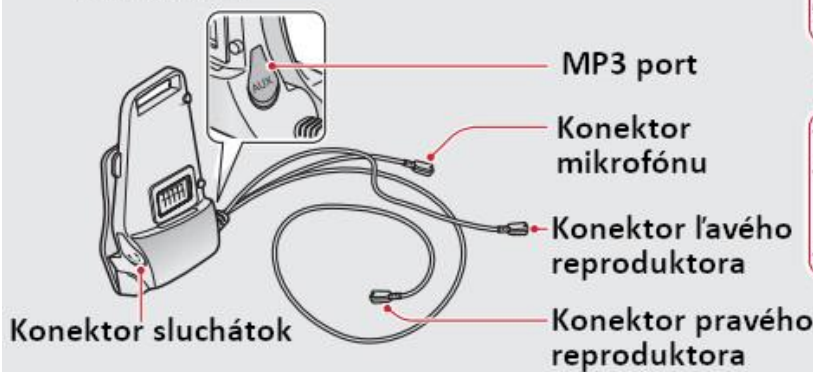
PRÍPRAVA

Časti

Headset

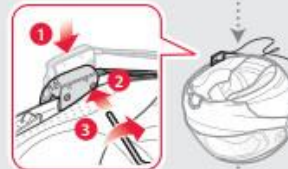


Klipový držiak



Inštalácia

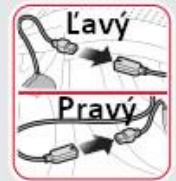
Klipový držiak



Headset



Reproduktor



Základné ovládanie

Ovládanie tlačidlami



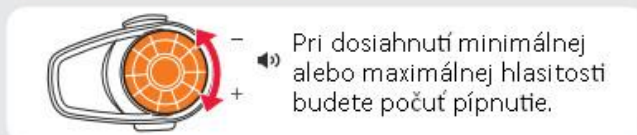
Stlačte tlačidlo Stlačte tlačidlo 2x Stlačte na 5 sek Stlačte 2 tlačidlá súčasne Otáčajte otočným kolieskom

Zapnutie/ vypnutie hlavovej súpravy

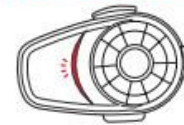


Zapnúť alebo vypnúť náhlavnú súpravu môžete tak, že súčasne stlačíte a podržíte na 1 sekundu otočné koliesko a tlačidlo "telefón".

Ovládanie hlasitosti



Kontrola batérie



Bliká 70-100%
 Bliká 30-70%
 Bliká 0-30%

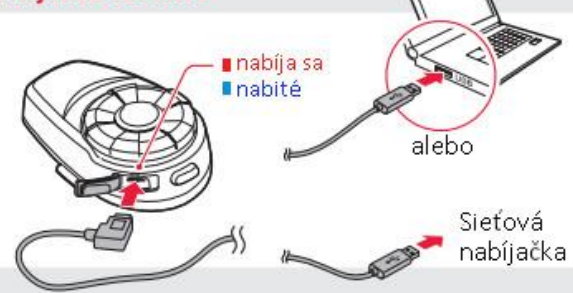
Zapnite náhlavnú súpravu a batériu skontrolujte pomocou indikátora LED.



"Vysoká" 70-100%
 "Stredná" 30-70%
 "Nízka" 0-30%

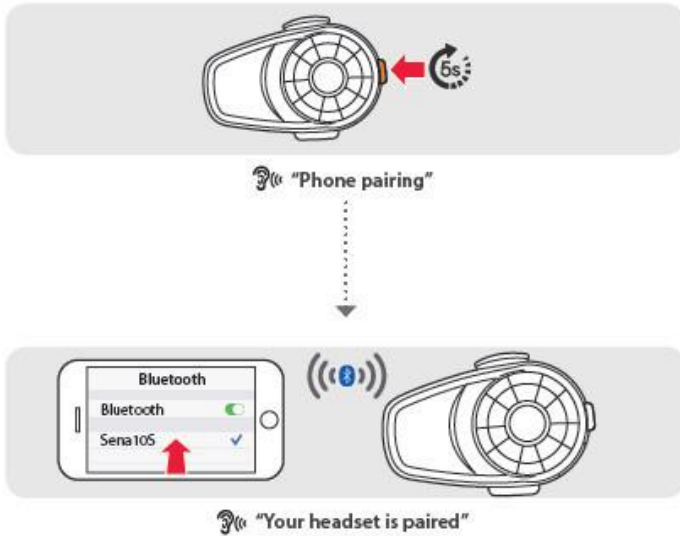
Alebo pri zapínaní súpravy stlačte a podržte otočné koliesko a tlačidlo "telefón" na ďalšie 3 sekundy. Budete počúť 3 pípnutia a hlasové oznámenie.

Nabíjanie batérie



PÁROVANIE

Párovanie s mobilnými zariadeniami- telefón, hudba



Používanie mobilných funkcií

Po spárovaní...

Prijímanie hovorov



Ukončovanie hovorov



Odmietanie hovorov



Volanie

Pomocou klávesnice telefónu

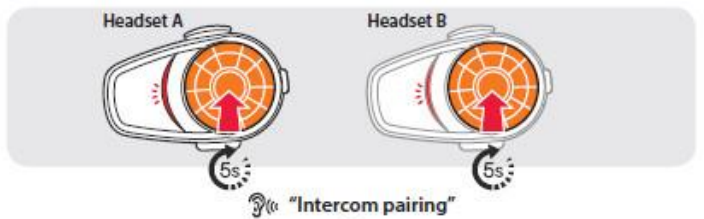


Pomocou hlasového vytáčania



INTERKOM

Párovanie s ďalšími hlavovými súpravami



Postupujte podľa predošlých krokov aby ste spárovali dve a viac hlavových súprav.

Použitie interkomu

Po spárovaní...



Použitie rýchleho vytáčania



« budete počuť pípnutie
"Speed dial"

Hlasové menu

- Last number redial (Vytočenie posledného čísla)
- Speed dial 1 (Rýchle vytáčanie 1)
- Speed dial 2 (Rýchle vytáčanie 2)
- Speed dial 3 (Rýchle vytáčanie 3)
- Cancel (Zrušiť)

Počúvanie hudby

Po spárovaní

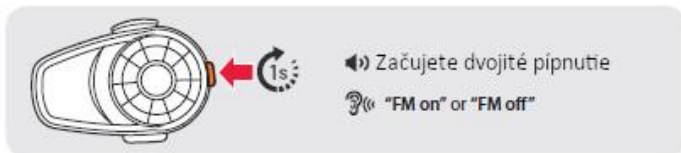
Prehrávanie a pauzovanie

Ďalšia/predošlá skladba



RÁDIO

Zapnutie/ vypnutie FM rádia

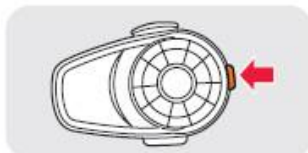


Hľadanie staníc



Stlačte a otáčajte

Počúvanie predvolených staníc



Ukladanie a vymazávanie staníc



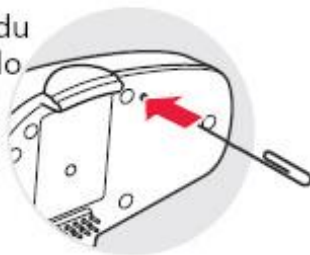
ODSTRAŇOVANIE ZÁVAD

Továrenský reset

Ak chcete obnoviť na 10S továrenské nastavenia, stlačte a podržte tlačidlo "telefón" na 10 sekúnd. Stlačte otočné koliesko. Hlavová súprava automaticky obnoví továrenské nastavenia a vypne sa.

Reset z dôvodu nesprávneho fungovania

Ak 10S nepracuje z nejakého dôvodu správne, stlačte resetovacie tlačidlo umiestnené pri otvore na zadnej strane.



NASTAVENIA

Metóda 1: Použitím hlavovej súpravy



Metóda 2: Použitím SENA Device Manager

Pripojte hlavovú súpravu k PC pomocou USB. Spustíte SENA Device Manager (správca zariadení) a kliknite na "DEVICE SETTING" pre konfiguráciu. Pre detaily o stiahnutí SENA Device Manager navštívte www.sena.com.

Metóda 3: Použitím SENA smartphone aplikácie

1. Na vašom smartphone si stiahnite SENA aplikáciu pre Android z Google Play alebo iPhone z App Store. Detaily nájdete na www.sena.com/app
2. Spárujte váš smartphone s hlavovou súpravou.
3. Spustíte SENA aplikáciu. Posuňte obrazovku doprava a stlačte "Setting" pre konfiguráciu.