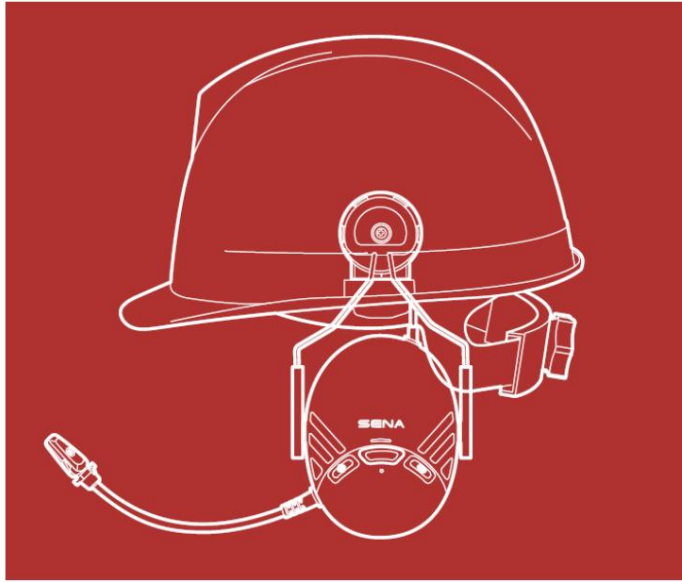


Tufftalk Lite – Náhlavná súprava pre ochranné prilby

Návod na rýchle použitie

Priemyselný Bluetooth® komunikačný systém



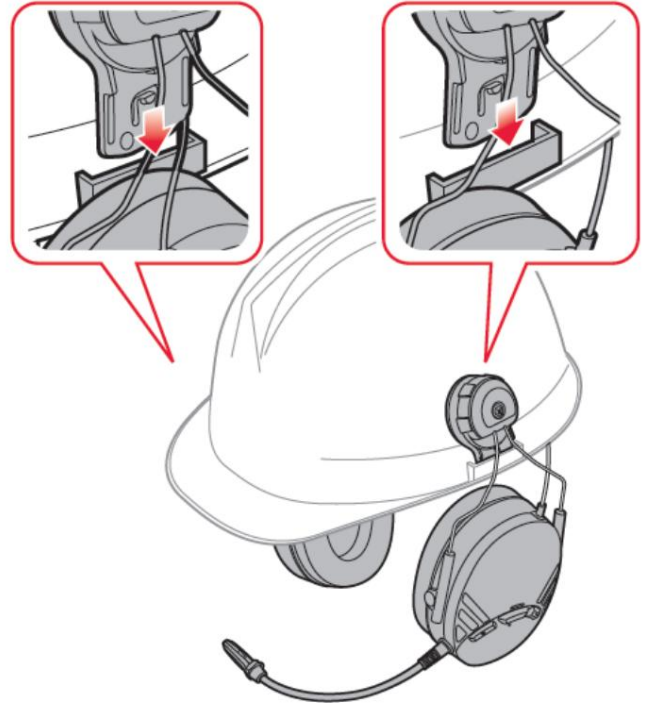
Plnú verziu návodu na použitie a ďalšie informácie nájdete na webových stránkach Sena: www.sena.com

Príprava

- Zoznámte sa s usporiadaním náhlavnej súpravy



- Inštalácia náhlavnej súpravy



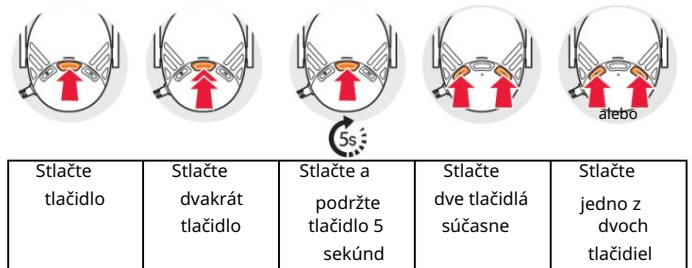
- Výmena polstrovanie mušle



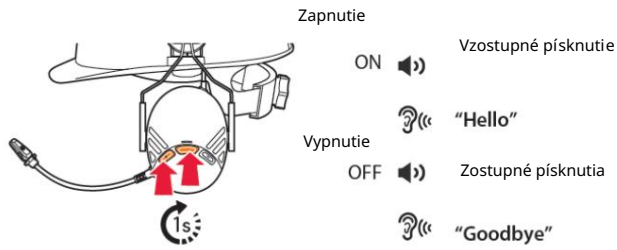
Použite prsty na sňatie a nasadenie polstrovanie.

Základné ovládanie

- Ovládanie tlačidlami



• Zapnutie/vypnutie náhlavnej súpravy



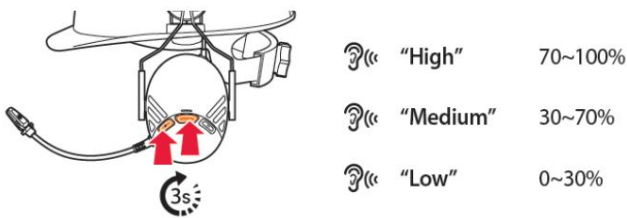
• Nastavenie hlasitosti



• Kontrola úrovne nabitia batérie

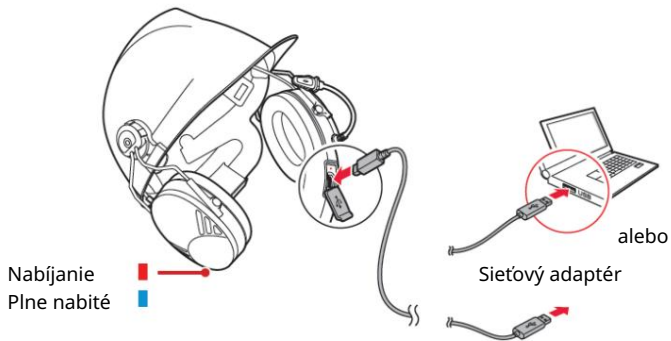


Zapnite náhlavnú súpravu a skontrolujte úroveň nabitia batérie pomocou LED indikátora.



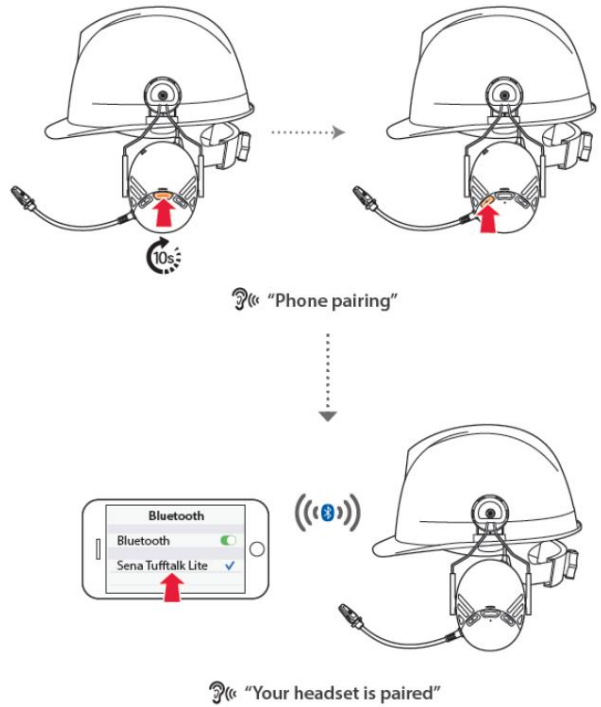
Alebo stlačte stredové tlačidlo a tlačidlo (+) na 3 sekundy, keď je náhlavná súprava zapnutá. Budete počuť hlasovú správu.

• Nabitie batérie



Škárovanie

• Spárovanie s mobilným zariadením – telefón, hudba



• Použitie funkcií telefónu

Po spárovaní...

Prijatie hovoru



Ukončenie hovoru



Odmietnutie hovoru

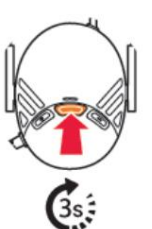


Vykonanie hovoru

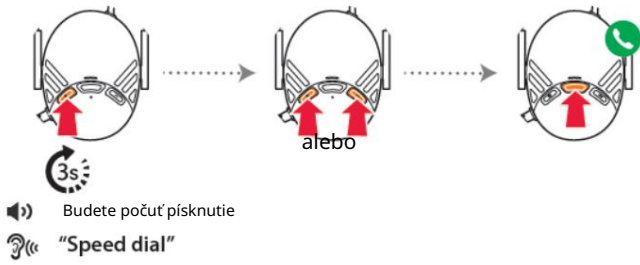
Pomocou klávesnice telefónu



Pomocou hlasového vytáčania



Použitie rýchleho vytáčania



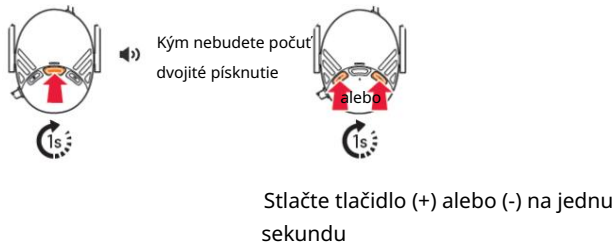
Hlasová ponuka: •

Vytočenie posledného čísla • Rýchla voľba 1 • Rýchla voľba 2 • Rýchla voľba 3 • Zrušenie

• Počúvanie hudby

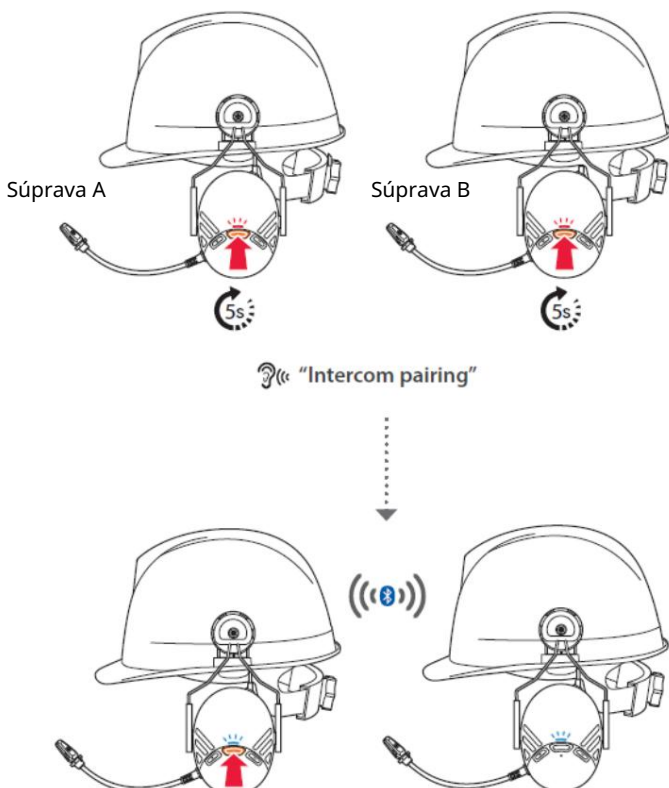
Po spárovaní...

Prehrávanie/pauza hudby Stopa vpred/vzad



Interkom

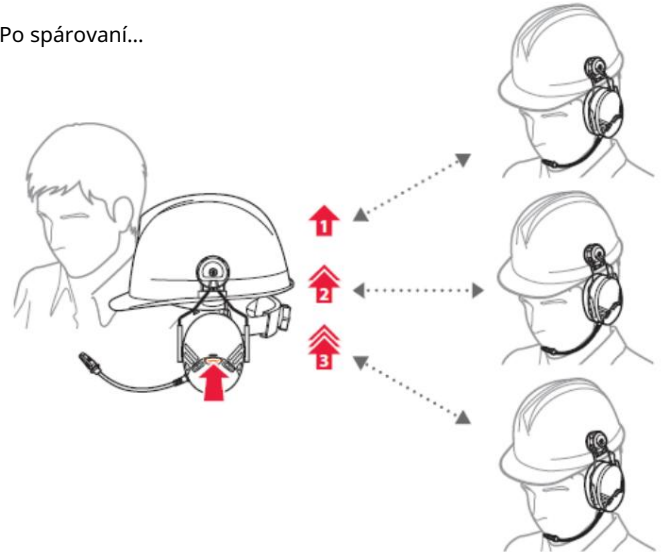
• Spárovanie s inými náhlavnými súpravami



Vykonajte predchádzajúce kroky na spárovanie dvoch alebo viacerých náhlavných súprav.

• Použitie interkomu

Po spárovaní...



Môžete spustiť alebo ukončiť dvojcestnú interkomovú konverzáciu s každou náhlavnou súpravou.

• Použitie skupinového interkomu

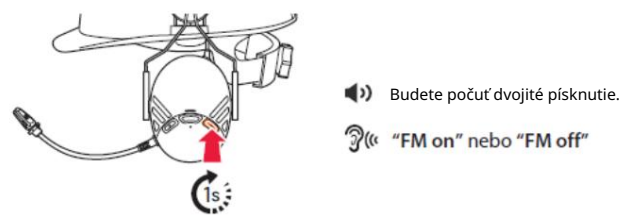
Na spustenie

Pre ukončenie

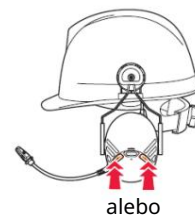


Rádio

• Zapnutie/vypnutie FM rádia

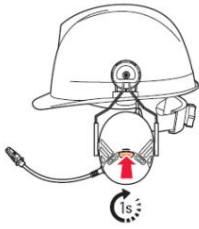


• Hľadanie staníc



Dvakrát stlačte tlačidlo (+) alebo tlačidlo (-).

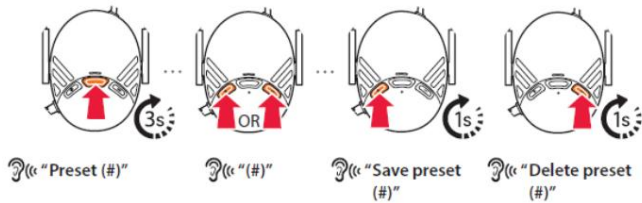
- Počúvanie staníc z predvoľby



- Uloženie alebo vymazanie staníc

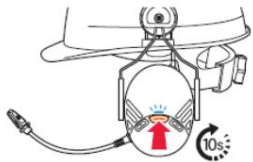
Na uloženie

Na vymazanie



Nastavenia

- Metóda 1) Použitie náhlavnej súpravy



- Budete počuť dvojité písknutie.
- "Configuration menu"

- Metóda 2) Použitie Správcu zariadení Sena

Pripojte náhlavnú súpravu k počítaču pomocou USB. Spustíte Správcu zariadení Sena a kliknite na DEVICE SETTING pre konfiguráciu nastavenia náhlavnej súpravy. Pre viac informácií o stiahnutí Správcu zariadení navštívte webové stránky sena.com.

- Metóda 3) Použitie aplikácie Sena Smartphone

1. Na vašom telefóne stiahnite aplikáciu Sena Smartphone pre Android alebo iPhone z Google Play alebo z App Store.
Detaily vid'. www.sena.com/headset-app/.
2. Spárujte váš mobilný telefón s náhlavnou súpravou.
3. Spustíte aplikáciu Sena Smartphone. Posuňte obrazovku doprava a stlačte Settings pre konfiguráciu nastavenia náhlavnej súpravy.

Odstraňovanie závad

- Továrenský reset

Ak chcete obnoviť predvolené továrenské nastavenia Tufftalk Lite, použite voľbu Factory Reset v konfiguračnej ponuke. Náhlavná súprava sa automaticky resetuje do východzieho nastavenia a vypne sa.

- Chybový reset

Pokiaľ Tufftalk Lite nepracuje z akéhokoľvek dôvodu správne, stlačte tlačidlo reset, umiestnené v malom otvore pod stredovým tlačidlom.



Sena Technologies, Inc.
www.sena.com
 Zákaznícka podpora: support.sena.com
 E-mail: support@sena.com