

Motocyklový MESH komunikačný systém Rýchly návod na použitie



HD SPEAKERS

Softvér Sena na stiahnutie

Stiahnite si aplikáciu SENA MOTORCYCLES z Google Play alebo z App Store.

SENA MOTORCYCLES



Stiahnite si nasledujúce položky zo sena.com.



Firmvér



Sena správcu zariadenia •
Aktualizácia firmvéru
• Nastavenie konfigurácie zariadenia



Návod na rýchle použitie
Návod na použitie

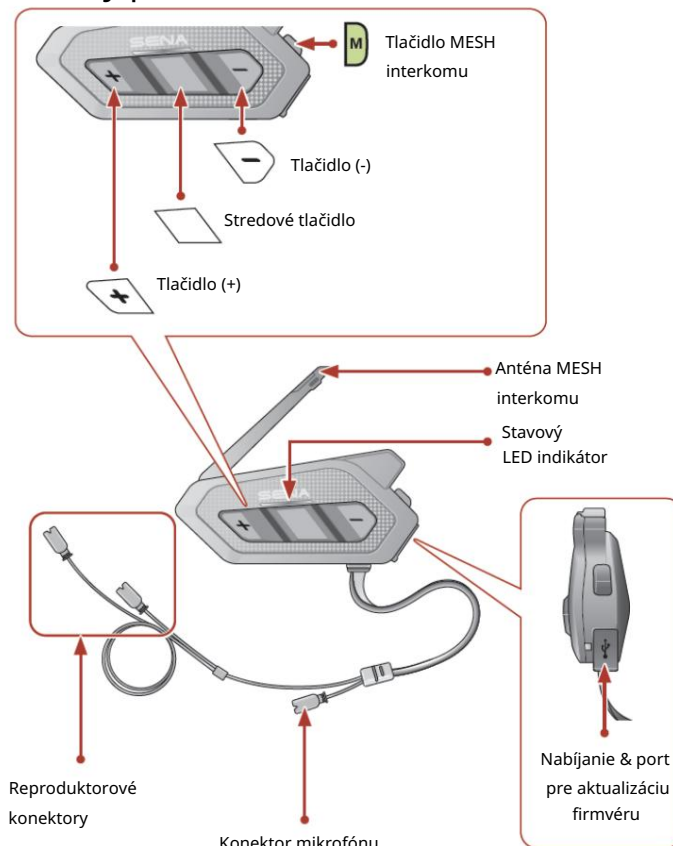
Sledujte nás na Facebooku, YouTube, Twitteri a Instagrame pre získanie posledných informácií a užitočných tipov.

SENA



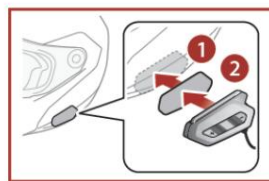
Sena Technologies, Inc.
Zákaznícka podpora: sena.com

Detaily produktu

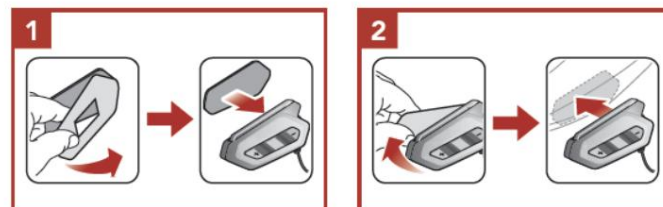


Inštalácia

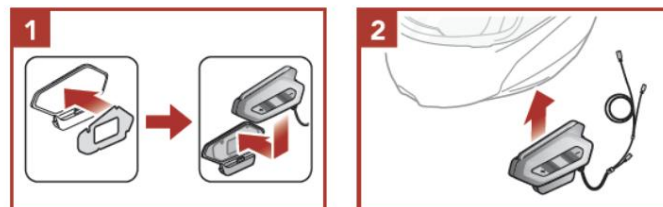
Použitie suchého zipsu pre hlavnú jednotku



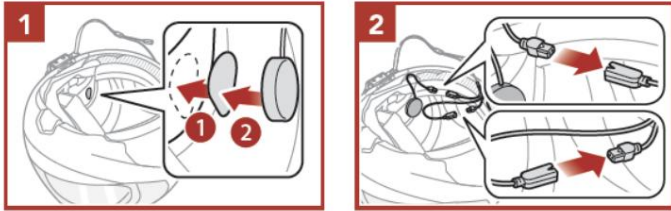
Použitie obojstrannej lepiacej pásky pre hlavnú jednotku



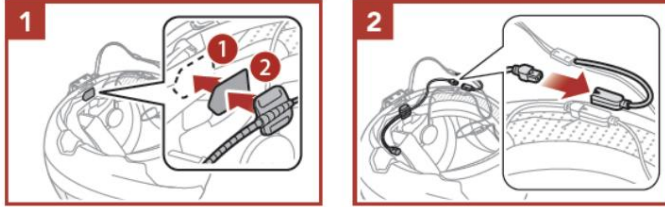
Použitie klipov pre hlavnú jednotku



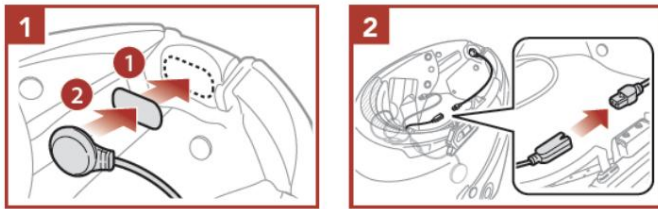
Inštalácia reproduktorov



Inštalácia drôtového „boom“ mikrofónu

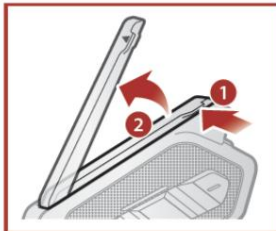


Inštalácia drôtového mikrofónu



• Pre viac informácií k inštalácii viď. Návod na použitie.

Anténa Mesh interkomu ľahko zatiahnete za anténu Mesh interkomu smerom von pre jej roztiahnutie.



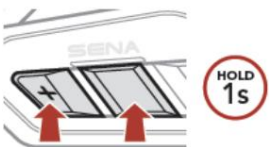
Význam ikon

Stlačte tlačidlo v uvedenom počte.

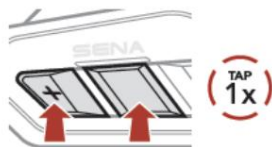
Stlačte a podržte tlačidlo uvedený čas.

Základné ovládanie

Zapnutie napájania



Vypnutie napájania



Zvýšenie hlasitosti



Zníženie hlasitosti



Kontrola úrovne batérie

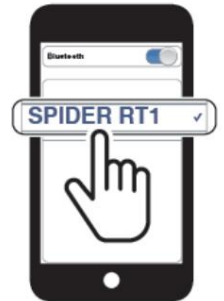
Zapnutie napájania =

Spárovanie telefónu

Keď prvýkrát zapnete systém:



② V zozname detekovaných Bluetooth zariadení vyberte SPIDER RT1.



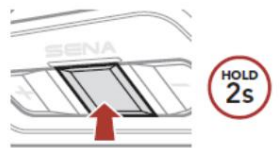
• Pre viac informácií o spárovaní telefónu viď. Návod na použitie.

Použitie telefónu

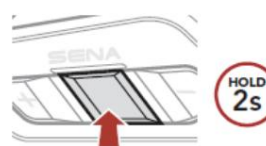
Prijatie hovoru



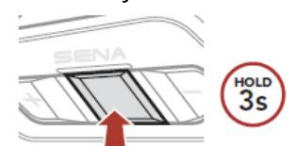
Ukončenie hovoru



Odmietnutie hovoru



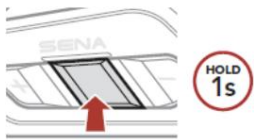
Hlasové vytáčanie



V pohotovostnom režime

Ovládanie hudby

Prehrávanie/pauza



Nasledujúca skladba



Predchádzajúca skladba

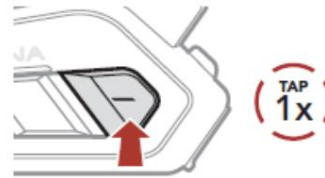


(2) Prepínajte medzi kanálmi.

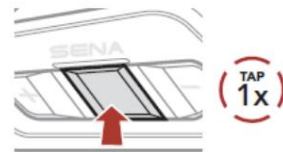
(1 2 ... 8 9 Koniec 1 ...)



Alebo



(3) Uložte kanál.



Mesh Interkom™

Open Mesh™: komunikuje na rovnakom kanáli.

Group Mesh™: komunikuje v rovnakej privátnej skupine.

- Pre viac informácií o Mesh interkomu viď. Návod na použitie.

Zapnutie MESH Interkomu



Vypnutie MESH Interkomu



Poznámka:

Keď je Mesh interkom zapnutý, SPIDER RT1 sa automaticky pripojí k blízkym užívateľom SPIDER RT1 a systém bude v predvolenom stave v režime Open Mesh (východiskový: kanál 1).

Open Mesh

Nastavenie kanálu (predvolené: kanál 1) v režime Open Mesh

(1) Vstúpte do nastavenia kanála Channel Setting.



Poznámka:

Za zmenu kanála môžete použiť aplikáciu SENA MOTORCYCLES.

Group Mesh

Group Mesh je interkomová funkcia uzavretej skupiny, ktorá umožňuje používateľom pripojiť sa, opustiť alebo sa znovu pripojiť do skupinovej interkomovej konverzácie bez nutnosti párovania každého systému.

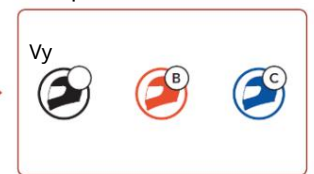
1) Vytvorenie Group Mesh skupiny

Vytvorenie Group Mesh vyžaduje dva alebo viac Open Mesh užívateľov.

Open Mesh



Group Mesh



(1) Užívatelia (Vy, B a C) vstúpia do režimu Mesh Grouping pre vytvorenie Mesh Group.

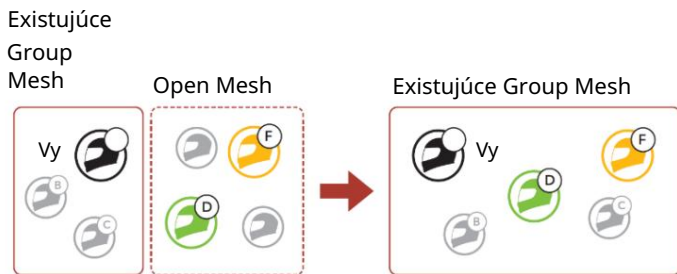


(2) Keď je Mesh Grouping dokončený, používatelia (vy, B a C) počujú hlasovú správu v ich systémoch, ako sa Open Mesh prepne na Group Mesh.



2) Pripojenie sa do existujúcej Group Mesh skupiny

Jeden z aktuálnych užívateľov existujúcej Group Mesh môže umožniť novým užívateľom (jednému alebo niekoľkým) pripojiť sa do existujúcej Group Mesh.



(1) Jeden (vy) z aktuálnych užívateľov existujúcej Group Mesh a noví používatelia (D a F) v Open Mesh vstúpi do režimu Mesh Grouping pre pripojenie sa do existujúcej Group Mesh.



(2) Keď je Mesh Grouping dokončený, noví používatelia (D a F) začujú hlasovú správu v ich systémoch, ako sa Open Mesh prepne na Group Mesh.



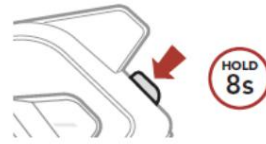
Povolenie/zakázanie mikrofónu (predvolené: povolené)

Užívatelia môžu povoliť/zakázať mikrofóny počas komunikácie cez Mesh interkom.



Resetovanie Mesh

Ak systém v režime Open Mesh alebo Group Mesh resetuje Mesh, automaticky sa vráti do režimu Open Mesh (predvolené: kanál 1).

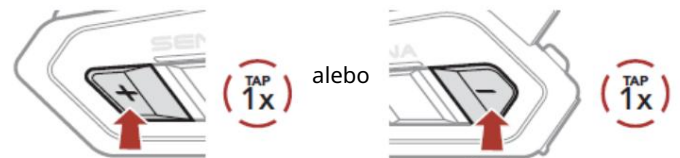


Konfiguračná ponuka

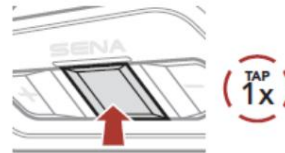
Prístup do konfiguračnej ponuky



Navigácia medzi voľbami ponuky

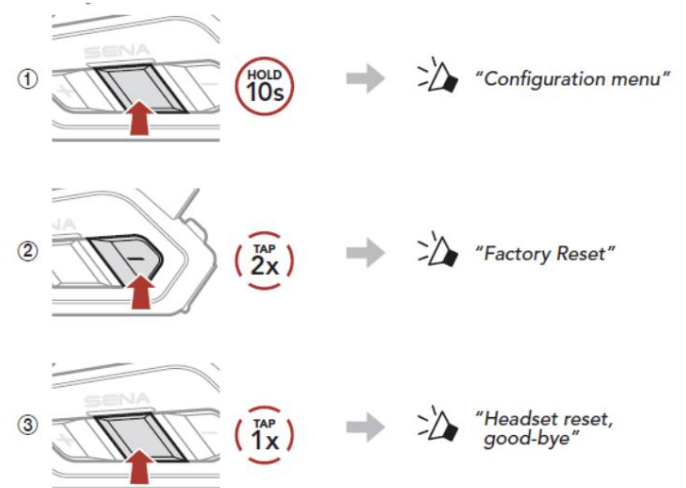


Vykonanie voľby ponuky

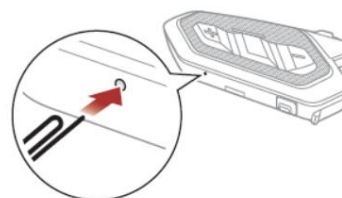


Odstraňovanie závad

Továrenský reset



Chybový reset



Poznámka:

Chybový reset neobnoví predvolené továrenské nastavenia Bluetooth systému.

Rýchly prehľad príkazov

Typ	Operácia	Tlačidlá
 Základné ovládanie	Zapnutie napájania	 
	Vypnutie napájania	 
	Zvýšenie/zníženie hlasitosti	 alebo 
 Mobilné telefón	Prijatie hovoru	 
	Ukončenie hovoru	 
	Odmietnutie hovoru	 
	Hlasové vytáčanie	 
 Hudba	Prehrávanie/pauza hudby	 
	Skladba vpred	 
	Skladba vzad	 

Typ	Operácia	Tlačidlá
 Mesh interkom	Zapnutie/vypnutie Mesh interkomu	 
	Nastavenie kanálu	 
	Mesh Grouping	 
	Resetovanie Mesh	 
	Povolenie/zakázanie mikrofónu	 