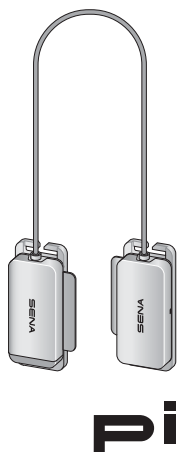
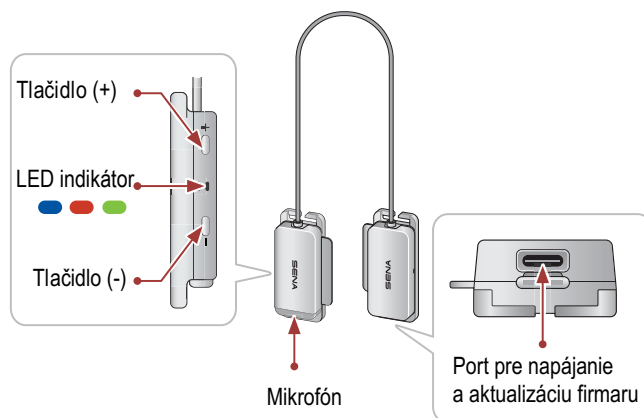


Sena PI - Bluetooth komunikátor na prilby

Rýchly návod na použitie



Detaily produktu



Software Sena na stiahnutie

Stiahnite si aplikáciu Sena Utility na Google Play Store alebo na App Store.



Stiahnite si nasledujúce položky zo stránky sena.com



Firmware



Sena Device Manager

- Aktualizácia firmwaru
- Nastavenie konfigurácie zariadenia



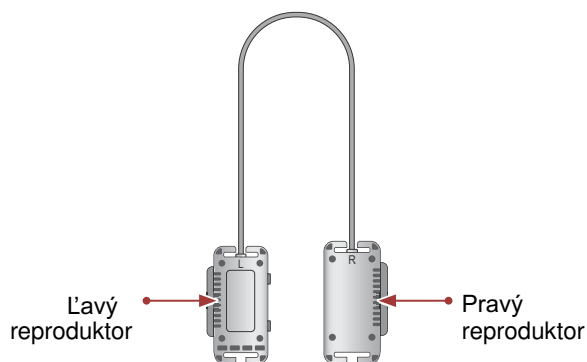
Rýchly návod na používanie
Návod na používanie

Sledujte nás na sociálnych sieťach Facebook, YouTube, Twitter a Instagram pre získanie aktuálnych informácií o produktoch a ďalších ostatných oznámeniach týkajúcich sa produktov Sena.

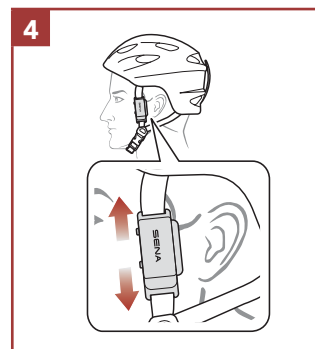
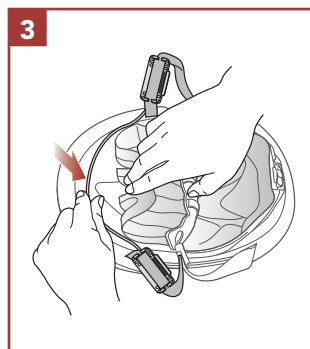
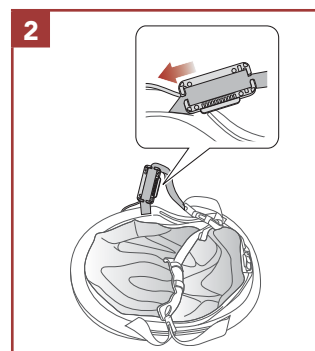
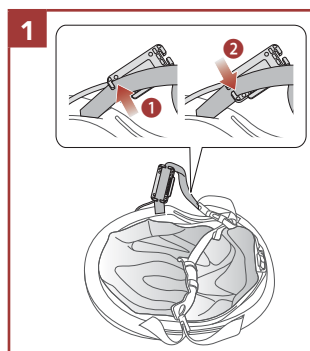
SENA



SENA Technologies, Inc.
Zákaznícka podpora: sena.com



Inštalácia



- Pre viac informácií o inštalácii vid. Návod na použitie.

Základné ovládanie

Zapnutie napájania

- Stlačte a podržte tlačidlo (+) a tlačidlo (-) na 1 sekundu.

Vypnutie napájania

- Stlačte a podržte tlačidlo (+) a tlačidlo (-) na 1 sekundu.

Zvýšenie/zníženie hlasitosti

- Stlačte tlačidlo (+) alebo tlačidlo (-).

Kontrola nabitia batéria

Existujú dva spôsoby kontroly nabitia batérie:

1) Vizuálna metóda



1) Zvuková metóda

- Keď je intercom zapnutý, stlačte a podržte tlačidlo (-) na 3 sekundy. → "Battery level is high/medium/low"

Spárovanie telefónu

Prvé zapnutie intercomu:

- (1) Stlačte a podržte tlačidlo (+) a tlačidlo (-) na 1 sekundu → "Phone Pairing" Bliká

- (2) Vyberte "pi" zo zoznamu detekovaných Bluetooth zariadení.



Mobilný telefón

Prijatie hovoru

- Stlačte tlačidlo (+).

Ukončenie hovoru

- Stlačte a podržte tlačidlo (+) na 2 sekundy.

Odmietnutie hovoru

- Stlačte a podržte tlačidlo (+) na 2 sekundy.

Hlasové vytáčanie

- Stlačte a podržte tlačidlo (+) na 3 sekundy v pohotovostnom režime.

Ovládanie hudby

Prehrávanie/pauza

- Stlačte a podržte tlačidlo (+) na 1 sekundu.

Prepnúť na nasledujúcu

- Stlačte a podržte tlačidlo (+) na 2 sekundy.

Prepnúť na predchádzajúcu

- Stlačte a podržte tlačidlo (-) na 2 sekundy.

Bluetooth interkom

Komunikátor je možné spárovať s ďalším komunikátorom pre Bluetooth Intercom konverzáciu.



Spárovanie interkomu

Existujú dva spôsoby spárovania

Použitie SMART spárovania interkomu (SIP)

Funkcia SIP umožňuje rýchle spárovanie s Vašimi priateľmi pre interkomovú komunikáciu jednoduchým naskenovaním QR kódu v aplikácii Sena Utility.

- (1) Spárujte mobilný telefón s komunikátorom.
- (2) Otvorte aplikáciu Sena Utility.
- (3) Kliknite na ponuku Smart Intercom Pairing.
- (4) Kliknite na tlačidlo Add pre otvorenie obrazovky skenovania QR kódu.
- (5) Naskenujte QR kód zobrazený na mobilnom telefóne osoby pre spárovanie (B).
 - Osoba (B) môže zobraziť QR kód na mobilnom telefóne otvorením aplikácie Sena Utility a kliknutím na ponuku na Smart Intercom Pairing.





- (6) Kliknite na tlačidlo Confirm a skontrolujte správne spárovanie Vás (A) a Vášho priateľa (B).

Poznámka:

Funkcia SIP nie je dostupná pre Sena produkty, ktoré využívajú Bluetooth verziu 3.0 alebo nižšiu.

Spárovanie použitím tlačidla

- (1) Stlačte a podržte tlačidlo (-) na oboch komunikátoroch (A a B) na 5 sekúnd. 
- (2) Oba komunikátory (A a B) sa automaticky spárujú. 

Dvojcestný interkom

Spustenie/ukončenie konverzácie s interkomovým priateľom

- Stlačte a podržte tlačidlo (-) na 1 sekundu.

Konfiguračná ponuka

Prístup do konfiguračnej ponuky

- Stlačte a podržte tlačidlo (+) na 10 sekúnd. 

Navigácia v ponuke



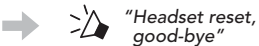
- Stlačte tlačidlo (+)

Potvrdenie zvolenej ponuky

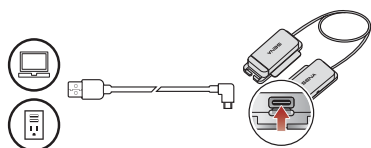
- Stlačte tlačidlo (-)

Odstránenie poruchy

Reset továrenských nastavení

- (1) Stlačte a podržte tlačidlo (+) na 10 sekúnd. 
- (2) Stlačte tlačidlo (+) trikrát. 

- (3) Stlačte tlačidlo (-) pre potvrdenie.

Chybový reset



Poznámka:

Chybový reset neobnoví pôvodné továrenské nastavenia komunikátoru.

Rýchla referencia

Typ	Operácia	Tlačidlá
Základné ovládanie	Zapnutie napájania	Stlačte a podržte tlačidlo (+) a tlačidlo (-) na 1 sekundu.
	Vypnutie napájania	Stlačte tlačidlo (+) a tlačidlo (-).
	Zvýšenie/zníženie hlasitosti	Stlačte tlačidlo (+) alebo tlačidlo (-).
Mobilný telefón	Prijatie hovoru	Stlačte tlačidlo (+).
	Ukončenie hovoru	Stlačte a podržte tlačidlo (+) na 2 sekundy.
	Odmietnutie hovoru	Stlačte a podržte tlačidlo (+) na 2 sekundy.
	Hlasové vytáčanie	Stlačte a podržte tlačidlo (+) na 3 sekundy.
Hudba	Prehrávanie/pauza hudby	Stlačte a podržte tlačidlo (+) na 1 sekundu.
	Nasledujúca skladba predchádzajúca skladba	Stlačte a podržte tlačidlo (+) alebo tlačidlo (-) na 2 sekundy.
Interkom	Spárovanie interkomu	Stlačte a podržte tlačidlo (-) na 5 sekúnd.
	Spustenie/ukončenie interkomu	Stlačte a podržte tlačidlo (-) na 1 sekundu.

Dovozca a distribútor:
ZE-TEC, s.r.o.
Moškovec 39
03844 Moškovec
tel: +421 910 904 226
mail: mxsport@mxsport.sk



Viac informácií o produkte nájdete na e-shope
www.mxsport.sk