

Užívateľský manuál pre Sonoff Basic

Prvé spustenie

Pred prvým spustením a zapojením zariadenia Sonoff je potrebné si stiahnuť mobilnú aplikáciu **eWelink** pomocou ktorej budete zariadenia následne ovládať. Aplikáciu nájdete na stiahnutie na Google Play a Itunes apple.

Android - <https://play.google.com/store/apps/details?id=com.coolkit&hl=sk>

Iphone - <https://itunes.apple.com/us/app/ewelink-smart-home-control/id1035163158?mt=8>

Manuál pre pripojenie k aplikácii eWelink : [Manual Sonoff + eWelink Slovenský návod](#)

Po stiahnutí a inštalácii je nutné sa v aplikácii zaregistrovať (*vytvoriť si nový účet*). Ak už máte účet založený stačí sa len prihlásiť.

Pokyny pre zapojenie zariadenia WiFi Sonoff BASIC

Rozsah napätia: 90-250v AC (50 / 60Hz)

Maximálny prúd: 10A

Maximálny príkon: 2200W

Rozmery: (L) 88 * (W) 38 * (H) 23mm

Stand-by spotreba <0,5W

Farba: biela

WiFi Standard: 802.11 b / g / n

WiFi zabezpečenia: WPA / WPA2

Material: ABS

Hmotnosť: 51g

Prevádzková vlhkosť: 5% -90%

Bezdrôtová frekvencia: 2,4 GHz

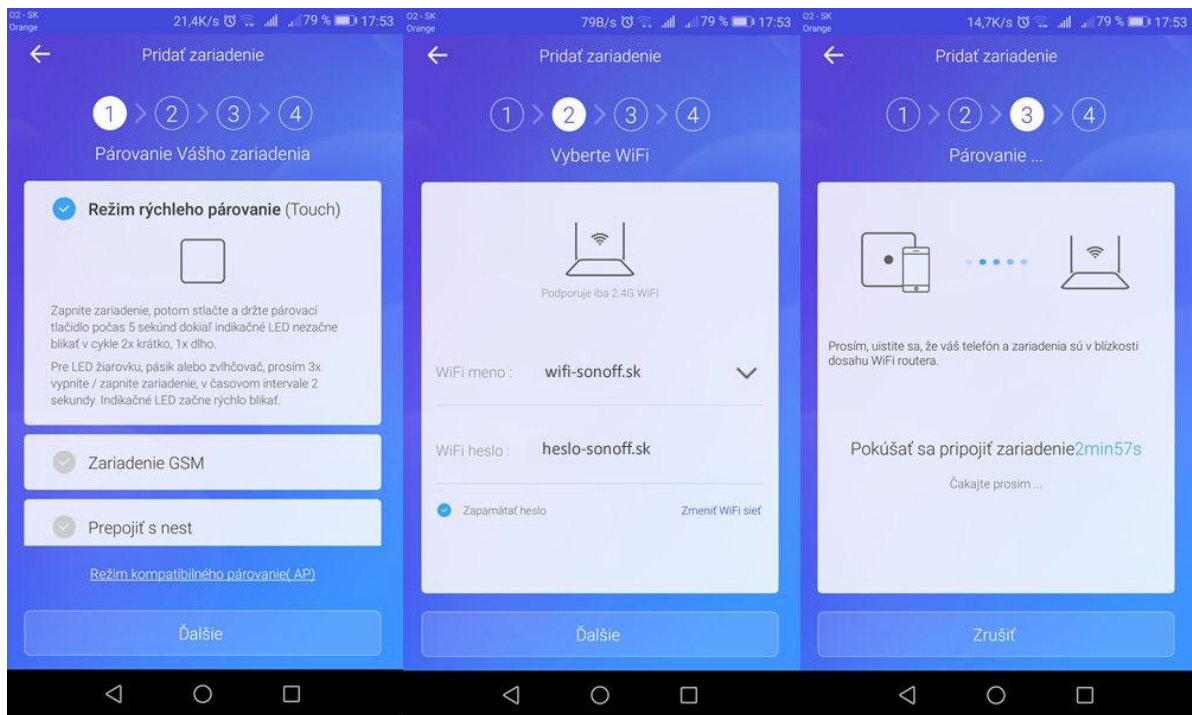
Prevádzková teplota: -20 °C -75 °C

Počet Kanálov: 1

Po zapojení a spustení elektrického prúdu je potrebné prepnúť switch do polohy párovania zariadenia s eWelink aplikáciou vid obrázok č.1 podržaním tlačidla po dobu cca viac ako 6 sekúnd.



Zelená led sa nám rozblíka ako pri ostatných párovaných zariadení. Potom postupujeme v aplikácii pre pridanie zariadenia.



Postupujeme štandardne ako u iných zariadeniach nakoniec pomenujeme zariadenie.

V prípade chyby skontrolujte a akciu opakujte.

1. Možno ste zadali zlé heslo k WiFi.

2. Či váš smartphone alebo tablet je pripojený k **2.4 GHz** WiFi s internetom.

3. Sonoff je moc ďaleko od routeru a WiFi signál je moc slabý. Priblížte zariadenie k routeru.

4. WiFi LED blikne na zeleno dvakrát každú sekundu: Zariadenie Sonoff sa pripojilo k WiFi, ale pripojenie k serveru bolo neúspešné. Skontrolujte vaše pripojenie k sieti či váš router umožňuje, alebo ma blokovanie MAC adresy.

Niektoré novšie typy mobilných telefónov samy prepínajú medzi frekvenciou 2,4GHz a 5GHz wifi. pri párovanom procese chytrého zariadenie je to zásadný prekážka. Ak je možnosť (v nastaveniach telefónu) vypnúť pre chvíľu párovania frekvenciu 5GHz, vypnite ju. U niektorých telefónov táto možnosť nie je. Vzhľadom k tomu, že na 2,4GHz wifi telefón musí byť pripojený iba pri párovaní, ale potom pri používaní funguje aj na 5Ghz, je riešenie nasledujúce: Na inom (ideálne starším, tie funkciu prepínania medzi sieťami nemali) telefónu nainštalujte eWeLink, prihláste sa pod svojím menom a heslom a spárujte zariadenia na tomto telefóne. Potom sa odhláste z eWeLink účtu v tomto telefóne a prihláste sa opäť rovnakým menom a heslom na svojom bežnom telefóne. chytré zariadenia v aplikácii už uvidíte pripárovania (páruje sa k Vášmu eWeLink účtu, nie k telefónu).

Niektoré typy mobilných telefónov prepínajú medzi sieťou GSM a wifi. Nepripájajú sa primárne k wifi, ak je dostupná. V tomto prípade vypnite po čas párovania mobilné dáta. Po úspešnom pripárovania mobilné dáta opäť zapnite.

Vymazanie modulu z telefónu

Ak je modul spárovaný s aplikáciou v mobilnom telefóne, nemožno ho ďalej párovať s iným telefónom. Ak sa chystáte Sonoff vypínač odovzdať do užívania inému užívateľovi (napr. Predať), je nutné ho najprv vymazať z *Vašej aplikácie*.

V prípade reklamácie alebo vrátenie vypínača je bezpodmienečne nutné tento pred odoslaním vymazať z aplikácie. V opačnom prípade nemožno reklamáciu alebo vrátenie modulu akceptovať.

Záruka

Výrobok bol pri výrobe starostlivo testovaný. Ak sa aj napriek tomu stane, že výrobok vykazuje poruchu, kontaktujte nás. Záruka na všetky Sonoff zariadenie je pre koncových užívateľov v dĺžke 24 mesiacov od zakúpenia.

Predajca ani výrobca nenesie zodpovednosť za poruchy spôsobené nevhodným použitím či vzniknuté hrubým zaobchádzaním s výrobkom, alebo poškodením ochranných známk (porušená záručná plomba, alebo nálepka). Na takto vzniknuté poruchy sa nevzťahuje záruka. V prípade reklamácie najprv postupujte podľa popisu vymazanie modulu z telefónu.

Informácie o likvidácii elektronických prístrojov



Uvedený symbol znamená, že elektronické výrobky, ako tento, nesmú byť likvidované spoločne s komunálnym odpadom. Za účelom správnej likvidácie výrobok odovzdajte na určených zberných miestach, kde budú prijaté zdarma. Ďalšie podrobnosti si možno vyžiadať od miestneho úradu alebo najbližšieho zberného miesta.

EÚ Vyhlásenie o zhode

Dovozca (www.sonoff.sk) prehlasuje, že následne menované zariadenie na základe svojej koncepcie a konštrukcie, zodpovedajú príslušným požiadavkám Európskej únie.

RF zariadenia spadajú do kategórie rádiových zariadení môžu sa používať na predávať na trhu EÚ bez akýchkoľvek obmedzení a registrácie. Frekvenčné pásmo, ktorým sú RF zariadenia ovládané, JE 433,92 MHz s rádiový výkonom menším než 20mW, čím spĺňajú normu ICNIRP podľa požiadaviek normy EN 62479: 2010 stanovujúce Požiadavky pre vystavenie človeka elektromagnetickým Polimeri v rozsahu 10 MHz Až 300 GHz.

Záručný a pozáručný servis výrobkov:

Webinfo Slovakia s.r.o. Priekopnícka 1 Bratislava 82106, www.sonoff.sk info@sonoff.sk tel: 0948652396.

Verzia užívateľského návodu: SonoffBASIC -01sk

Šírenie tohto užívateľského manuálu akýmikoľvek prostriedkami podlieha autorskému zákonu a písomnému súhlasu autora. Autorské práva patria Webinfo Slovakia s.r.o.

SmartHome - produktová rada

SONOFF



dotykový vypínač 1-2-3 gang



Ovládanie 4 zariadení
DIN lišta 3-módy



inteligentná žiarovka



Smart BASIC alebo
RF diaľkové ovládanie

Kompatibilita



Meranie teploty a
vlhkosti 10A - 16A



Meranie spotreby
el. energie 16A



Ovládanie 2 zariadení
16A

RF Bridge 433 + PIR, dvere
alarm



inteligentná zásuvka

