

Užívateľský manuál pre WiFi inteligentné Ističe

Prvé spustenie

Pred prvým spustením a zapojením zariadenia Sonoff je potrebné si stiahnuť mobilnú aplikáciu **eWelink** pomocou ktorej budete zariadenia následne ovládať. Aplikáciu nájdete na stiahnutie na Google Play a iTunes apple.

Android - <https://play.google.com/store/apps/details?id=com.coolkit&hl=sk>

Iphone - <https://itunes.apple.com/us/app/ewelink-smart-home-control/id1035163158?mt=8>

Manuál pre pripojenie k aplikácii eWelink : [Manual Sonoff + eWelink Slovenský návod](#)

Po stiahnutí a inštalácii je nutné sa v aplikácii zaregistrovať (*vytvoriť si nový účet*). Ak už máte účet založený stačí sa len prihlásiť.

Pokyny pre zapojenie zariadenia WiFi inteligentné Ističe 1P

Napájanie: 90 - 230V AC (60Hz)

Výstupné napätie: 90 - 230V AC (60Hz)

Maximálna záťaž: podľa typu ističa 10A 16A 20A 32A

WiFi štandard: 2,4 GHz b / g / n

Rádiová frekvencia: 433 MHz

Inštalácia : DIN lišta

Životnosť mechaniky: približne 10000 cyklov

Váha: cca 140.0g

Po zapojení ističa a spustení elektrického prúdu je potrebné prepnúť switch do polohy párovania zariadenia s eWelink aplikáciou vid obrázok č.1

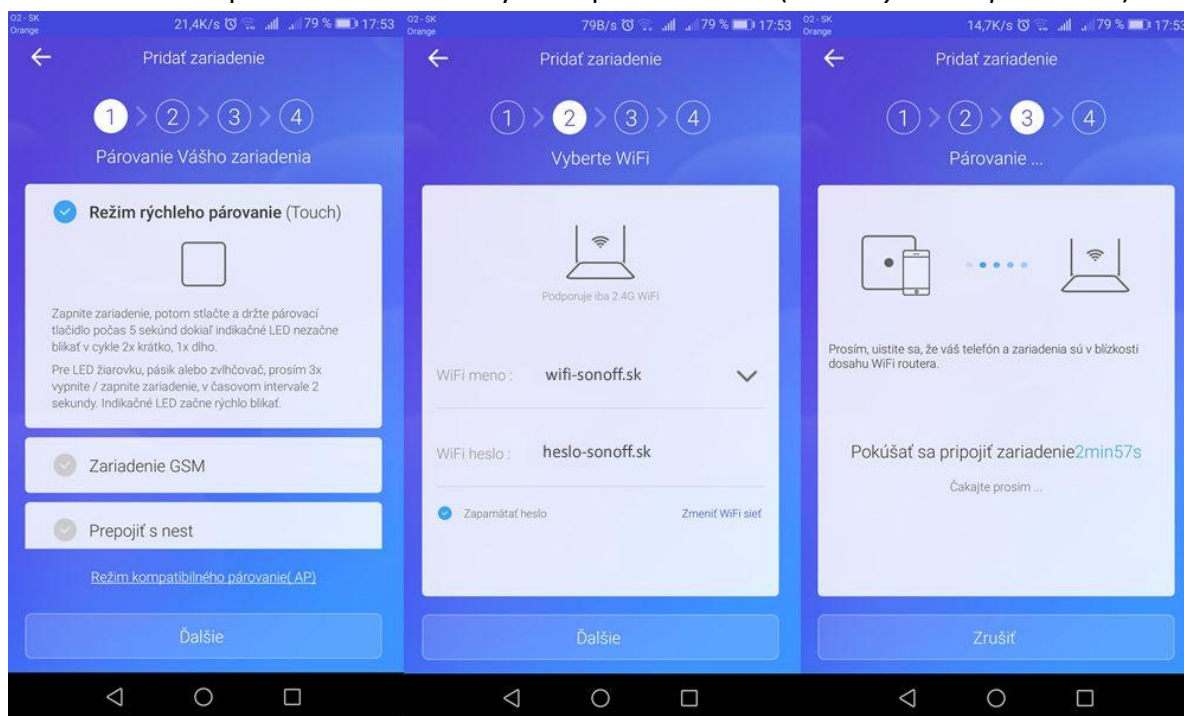
Prepnutie tlačítka z Work do polohy Pair



obrázok č.1

Červená led sa nám rozblíka ako pri ostatných párovaných zariadení. Potom postupujeme v aplikácii pre pridanie zariadenia.

Potom stlačte v aplikácii eWelink + a vyberte prvú možnosť (Režim rýchleho párovania)



Postupujeme štandardne ako u iných zariadeniach nakoniec pomenujeme zariadenie.

V prípade chyby skontrolujte a akciu opakujte.

1. Možno ste zadali zlé heslo k WiFi.
2. Či váš smartphone alebo tablet je pripojený k **2.4 GHz** WiFi s internetom.
3. Sonoff je moc ďaleko od routeru a WiFi signál je moc slabý. Priblížte zariadenie k routeru.
4. WiFi LED blikne na zeleno dvakrát každú sekundu: Zariadenie Sonoff sa pripojilo k WiFi, ale pripojenie k serveru bolo neúspešné. Skontrolujte vaše pripojenie k sieti či váš router umožňuje, alebo ma blokovanie MAC adresy.

V prípade ak je všetko v poriadku a zariadenie je nainštalované prepne tlačidlo z párovania do polohy work vid obrázok č.2

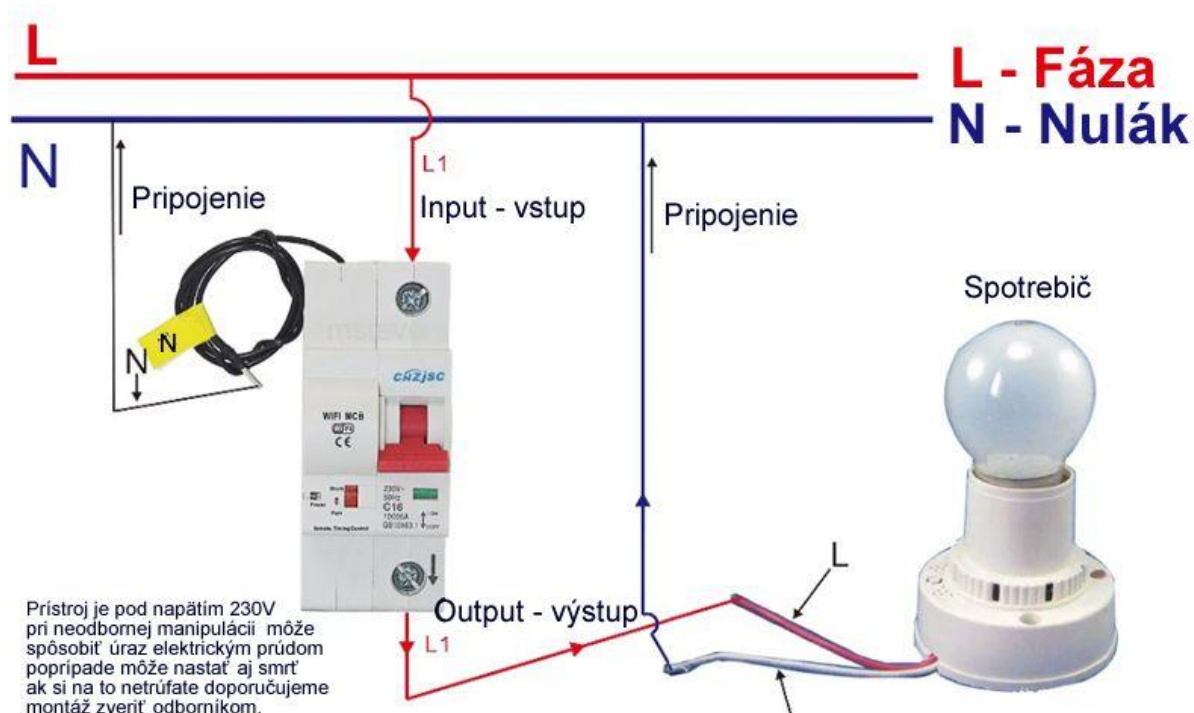
Prepnutie tlačítka z Pair do polohy Work



obrázok č.2

Ak chcete pripojiť WiFi inteligentný Istič so svetidlami alebo spotrebičmi. *Dôsledne dodržujte schému zapojenia, ako je uvedené nižšie:*

Schéma zapojenia WiFi inteligentný Istič 1P



Upozornenie: pokiaľ nie zapojený nulový vodič istič je pod prúdom aj pri vypnutom stave!!!

Pripojenie ističa k elektrickému rozvodu **zverte osobe** s potrebným oprávnením pre montáž.

Vymazanie modulu z telefónu

Ak je modul spárovaný s aplikáciou v mobilnom telefóne, nemožno ho ďalej párovať s iným telefónom. Ak sa chystáte Sonoff vypínač odovzdať do užívania inému užívateľovi (napr. Predať), je nutné ho najprv vymazať z Vašej aplikácie.

V prípade reklamácie alebo vrátenie vypínača je bezpodmienečne nutné tento pred odoslaním vymazať z aplikácie. V opačnom prípade nemožno reklamáciu alebo vrátenie modulu akceptovať.

Záruka

Výrobok bol pri výrobe starostlivo testovaný. Ak sa aj napriek tomu stane, že výrobok vykazuje poruchu, kontaktujte nás. Záruka na všetky Sonoff zariadenie je pre koncových užívateľov v dĺžke 24 mesiacov od zakúpenia.

Predajca ani výrobca nenesie zodpovednosť za poruchy spôsobené nevhodným použitím či vzniknuté hrubým zaobchádzaním s výrobkom, alebo poškodením ochranných znáмок (*porušená záručná plomba, alebo nálepka*). Na takto vzniknuté poruchy sa nevzťahuje záruka. V prípade reklamácie najprv postupujte podľa popisu vymazanie modulu z telefónu.

Informácie o likvidácii elektronických prístrojov



Uvedený symbol znamená, že elektronické výrobky, ako tento, nesmú byť likvidované spoločne s komunálnym odpadom. Za účelom správnej likvidácie výrobok odovzdajte na určených zberných miestach, kde budú prijaté zdarma. Ďalšie podrobnosti si možno vyžiadať od miestneho úradu alebo najbližšieho zberného miesta.

EÚ Vyhlásenie o zhode

Dovozca prehlasuje, že následne menované zariadenie na základe svojej koncepcie a konštrukcie, zodpovedajú príslušným požiadavkám Európskej únie. (www.sonoff.sk)

RF zariadenia spadajú do kategórie rádiových zariadení môžu sa používať na predávanie na trhu EÚ bez akýchkoľvek obmedzení a registrácie. Frekvenčné pásmo, ktorým sú RF zariadenia ovládané, JE 433,92 MHz s rádiový výkonom menším než 20mW, čím spĺňajú normu ICNIRP podľa požiadaviek normy EN 62479: 2010 stanovujúce Požiadavky pre vystavenie človeka elektromagnetickým Polimeri v rozsahu 10 MHz Až 300 GHz.

Záručný a pozáručný servis výrobkov:

Webinfo Slovakia s.r.o. Priekopnícka 1 Bratislava 82106, www.sonoff.sk info@sonoff.sk tel: 0948652396.

Verzia užívateľského návodu: WiFiMCB1P-01sk

Šírenie tohto užívateľského manuálu akýmikoľvek prostriedkami podlieha autorskému zákonu a písomnému súhlasu autora. Autorské práva patria Webinfo Slovakia s.r.o.

